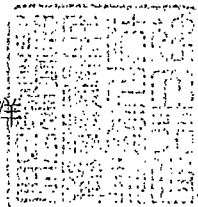




総企企第 0114001 号
 平成 26 年 1 月 14 日

関係各位

独立行政法人福祉医療機構
 理事長 長野 洋



独立行政法人福祉医療機構貸付利率の改定について

当機構の業務につきましては、平素より格別のご高配を賜り厚く御礼申し上げます。

さて、今般、当機構の貸付利率を変更し、平成 26 年 1 月 16 日以降の貸付けから適用することとしましたので通知いたします。詳細につきましては福祉医療機構ホームページ・金利情報ページ (<http://hp.wam.go.jp/kinri/tabid/67/Default.aspx>) よりご確認ください。

<主な変更内容>

福祉貸付利率

社会福祉事業施設 [設置・整備資金]	償還期間 20年以内	1.00% (0.60%)	→	1.00% (0.70%)
	償還期間 20~30年	1.40% (0.70%)	→	1.40% (0.70%)
介護関連施設 [設置・整備資金]	償還期間 20年以内	1.10% (0.70%)	→	1.10% (0.80%)
	償還期間 20~30年	1.50% (0.80%)	→	1.50% (0.80%)
営利法人等が行う認知症高齢者グループホーム等		1.50% (1.10%)	→	1.50% (1.20%)
経営資金		1.00%	→	1.00%

医療貸付利率

病院 [新築・甲種増改築]	償還期間 20年以内	1.00% (0.60%)	→	1.00% (0.70%)
	償還期間 20~30年	1.40% (0.70%)	→	1.40% (0.70%)
病院 [乙種増改築]	償還期間 20年以内	1.50% (1.10%)	→	1.50% (1.20%)
	償還期間 20~30年	1.90% (1.20%)	→	1.90% (1.20%)
診療所 [新築・甲種増改築資金]		1.00% (0.60%)	→	1.00% (0.70%)
診療所 [乙種増改築資金]		1.50% (1.10%)	→	1.50% (1.20%)
介護老人保健施設	償還期間 20年以内	1.10% (0.70%)	→	1.10% (0.80%)
	償還期間 20~30年	1.50% (0.80%)	→	1.50% (0.80%)
機械購入資金(償還期間5年以内)		1.00%	→	1.00%
長期運転資金				

※ 固定金利、()内については10年見直し金利における当初10年間の適用金利

(発信人) 独立行政法人福祉医療機構 総務企画部企画室企画課 本地・荒牧

TEL 企画課直通 03(3438)9930 FAX 企画課 03(3438)9949

※送付書については省略させていただきます。(送付枚数 計1枚、本紙含む)