

事務連絡

2021年10月8日

関係各位

感染管理認定看護師養成推進事業のご案内

時下ますますご清栄のこととお喜び申し上げます。

新型コロナウイルス感染症の収束の見通しが立たない中、感染症に関する専門的な知識と技術を持つ感染管理認定看護師の養成を推進するため、本会では「感染管理認定看護師養成推進事業」を実施しております。そのうちのひとつとして、今年度も200床未満の医療機関および介護施設への感染管理認定看護師の配置促進を行いますので、ご案内申し上げます。

つきましては、当該事業のチラシPDFを添付させていただきますので、ご確認いただけますと幸いです。

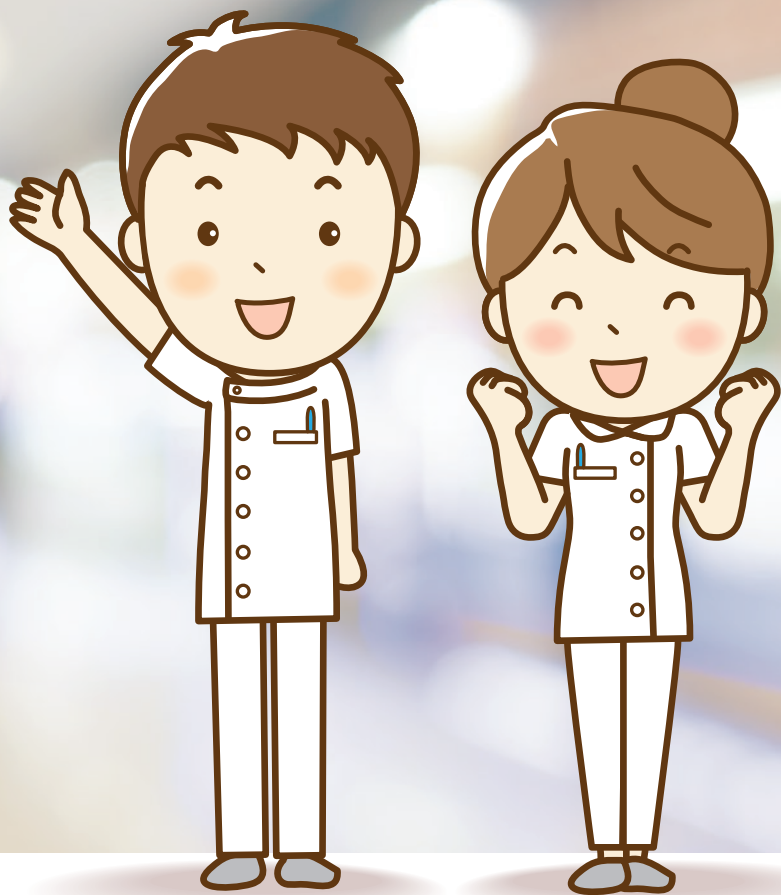
ご不明な点がございましたら、担当までご連絡ください。

何卒よろしくお願い申し上げます。

【お問合せ】

公益社団法人日本看護協会 認定部
「感染管理認定看護師養成推進事業」担当
〒150-0001 東京都渋谷区神宮前 5-8-2
TEL : 03-5778-8546
(平日 9 : 00 ~ 12 : 00 / 13 : 00 ~ 17 : 30)
E-mail : kansencn@nurse.or.jp

感染管理 認定看護師 教育機関の受講を 支援！



感染管理認定看護師が在籍していない
200床未満の
医療機関及び介護施設さま

左記の医療機関及び介護施設に
お勤めの
看護師のみなさま

認定看護師教育機関（感染管理分野） の受講を
考えてみませんか？

日本看護協会は、感染管理認定看護師の養成及び配置を促進するため、

1施設あたり1,000,000円を

認定看護師教育機関（感染管理分野）入学に係る受講費用として
助成いたします！

申請期間

2022年2月1日🗓️～4月30日🗓️（消印有効）

認定看護師教育機関 (感染管理分野) 受講費用 助成金制度

対象

感染管理認定看護師が在籍していない200床未満の医療機関
及び介護施設 年間70施設(1施設1名)

助成金

1施設あたり

100万円

支給時期

2022年7月頃(予定)

支給目的

感染管理認定看護師教育課程入学に係る受講費用

申請方法



本会公式ホームページにて、
申請用紙をダウンロードする。



日本看護協会ホームページ内

https://nintei.nurse.or.jp/nursing/qualification/
kansencn#200shomiman_haichisokushin

「200床未満の医療機関等の感染管理認定看護師の配置推進に向けた支援」
からご確認ください。



郵送で
認定部まで提出する。

〒150-0001

東京都渋谷区神宮前5-8-2

公益社団法人日本看護協会 認定部

感染管理認定看護師養成推進事業 担当宛

申請書類

1 申請用紙(上記よりダウンロード)

2 2022年度認定看護師教育機関(感染管理分野)入学証
または合格通知書の写し等

申請期間

2022年2月1日(火) ~ 4月30日(土) (消印有効)

▼ 2022年度認定看護師教育機関(感染管理分野)出願期間一覧【A課程及びB課程】

No.	都道府県	教育機関名	出願期間
【A課程】	1 北海道	北海道医療大学 認定看護師研修センター	1期 2021年11月1日~26日 2期 2022年1月6日~28日
	2 神奈川県	神奈川県立保健福祉大学 実践教育センター	2021年11月12日~25日
	3 神奈川県	北里大学看護キャリア開発・研究センター 認定看護師教育課程	2022年2月(予定)
	4 石川県	石川県立看護大学附属 看護キャリア支援センター	2022年1月(予定)
	5 宮崎県	宮崎県立看護大学 看護研究・研修センター	2021年9月27日~10月8日
	6 沖縄県	沖縄県看護協会	2021年12月1日~22日(予定)
【B課程】	7 東京都	日本看護協会 看護研修学校	2021年9月1日~29日
	8 兵庫県	日本看護協会 神戸研修センター	2021年9月1日~29日
	9 栃木県	獨協医科大学 地域共創看護教育センター	2021年12月(予定)
	10 群馬県	高崎健康福祉大学看護実践開発センター 認定看護師教育課程	2021年12月9日~2022年1月7日
	11 長野県	長野県看護大学 看護実践国際研究センター	2022年1月4日~11日(予定)
	12 三重県	三重県立看護大学 地域交流センター 認定看護師教育課程	2022年1月(予定)
	13 山口県	山口県立大学 看護研修センター	(未定)
	14 福岡県	国際医療福祉大学 九州地区生涯教育センター	2021年10月(予定)

(2021年8月末現在)

【A課程】(No.1~6) : 特定行為研修を組み込んでいない認定看護師教育課程

【B課程】(No.7~14) : 特定行為研修を組み込んでいる認定看護師教育課程

※ 網掛け部分 : 2021年度 教育機関認定審査に申請中

※ 詳細は各教育機関にお尋ねください



生きるを、ともに、つくる。

公益社団法人 日本看護協会 認定部

(問い合わせ先)

TEL 03-5778-8546

※平日 9:00~12:00 / 13:00~17:30

mail kansencn@nurse.or.jp