

2025年1月開講 第106期生募集

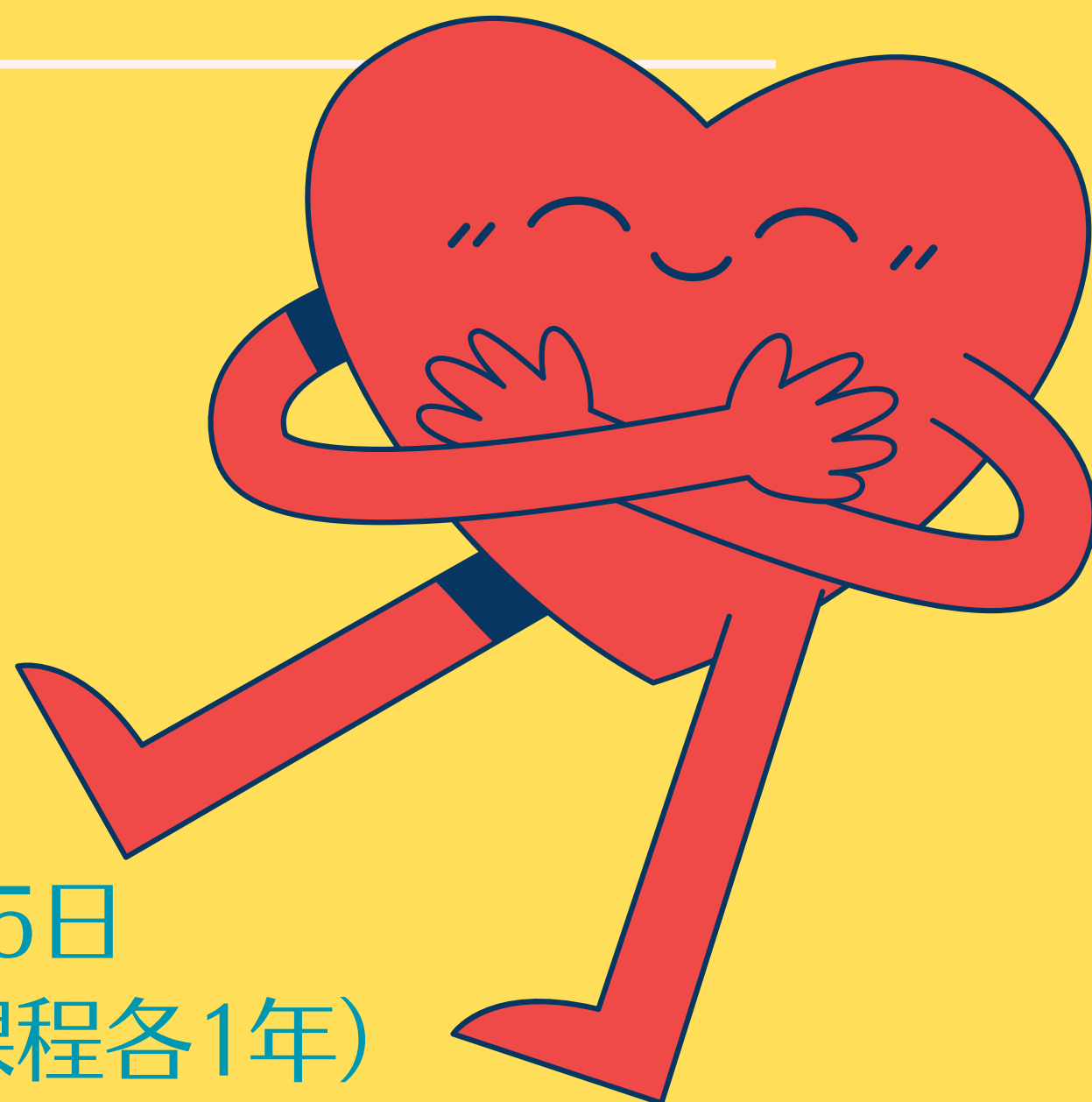
# 診療情報管理士通信教育

働きながら学べるe-ラーニング

病院事務職員に必要な基礎知識を学べます



webで  
受講申込



申込期間  
修業期間  
受講料  
編入制度

2024年10月1日～11月15日

2年間（基礎課程、専門課程各1年）

各年 110,000円（税込）

次の有資格者は基礎課程を免除

医師、歯科医師、看護師（保健師、助産師）、薬剤師、診療放射線技師、臨床検査技師、理学療法士、作業療法士、視能訓練士、言語聴覚士、歯科衛生士、歯科技工士、臨床工学技士、義肢装具士、救急救命士、あん摩マッサージ指圧師、はり師、きゅう師、柔道整復師のいずれかの日本国の免許を有する者。※准看護師を除く。

資格認定機関

一般社団法人日本病院会、公益社団法人全日本病院協会、  
一般社団法人日本医療法人協会、公益社団法人日本精神科病院協会  
公益財団法人医療研修推進財団

日本病院会は、病院と病院で働く人のための病院団体です

問合せ先 一般社団法人日本病院会 教育課

お問い合わせフォームURL

<https://jha-e.jp/>



一般社団法人日本病院会

## 診療情報管理士になるには

基礎課程、専門課程それぞれのテキストと、繰り返し学習可能なe-ラーニングの「Web授業（講義）」「練習問題」で自己学習を行い、科目試験を受験します。

通信教育の全課程を修了すると、診療情報管理士認定試験の受験資格を得ることができます。認定試験に合格し認定登録手続きを行うことで、「診療情報管理士」として認定されます。

## 学習スケジュール（e-ラーニング）

2025年1月



開講

2025年12月



基礎課程  
・Web授業  
・練習問題

2026年1月



進級



専門課程  
・Web授業  
・練習問題

2026年12月



科目試験

2027年2月



診療情報管理士  
認定試験

## 通信教育受講資格

原則として2年制以上の短期大学または専門学校以上を卒業している方。ただし、現在病院に勤務している方は、最終学歴が高校卒業でも可。

該当する医療系国家資格をお持ちの方は基礎課程を免除、専門課程へ編入できます。（表面参照）

## カリキュラム

日本病院会診療情報管理士教育委員会が、よりふさわしい教育をめざして改訂、改善を重ねたカリキュラムと教材で学びます。課程は基礎課程12科目各2単位、専門課程12科目各2単位、合計24科目48単位によって構成され、授業科目ごとに学習内容が細かく決まっています。

## 基礎課程 12科目

- ①医療概論
- ②人体構造・機能論
- ③臨床医学総論（外傷学、先天異常等含む）
- ④臨床医学各論Ⅰ（感染症および寄生虫症）
- ⑤臨床医学各論Ⅱ（新生物）
- ⑥臨床医学各論Ⅲ（血液・代謝・内分泌等）
- ⑦臨床医学各論Ⅳ（精神・脳神経・感覚器系等）
- ⑧臨床医学各論Ⅴ（循環器・呼吸器系）
- ⑨臨床医学各論Ⅵ（消化器・泌尿器系）
- ⑩臨床医学各論Ⅶ（周産期系）
- ⑪臨床医学各論Ⅷ（皮膚・筋骨格系等）
- ⑫医学・医療用語

## 専門課程 12科目

- ①医療管理総論
- ②医療管理各論Ⅰ（病院管理）
- ③医療管理各論Ⅱ（医療保険・介護保険制度）
- ④医療管理各論Ⅲ（医療安全・医療の質管理）
- ⑤保健医療情報学
- ⑥医療統計Ⅰ（統計理論）
- ⑦医療統計Ⅱ（病院統計・疾病統計）
- ⑧診療情報管理Ⅰ（法令・諸規則）
- ⑨診療情報管理Ⅱ（診療情報管理士の実務）
- ⑩診療情報管理Ⅲ（DPC・医師事務作業補助者・がん登録の実務）
- ⑪国際統計分類Ⅰ
- ⑫国際統計分類Ⅱ

## 申し込みの流れ

1. 次のリンク先の案内にしたがって手続きを行ってください。  
（締切11月15日予定）  
診療情報管理士通信教育Webサイト <https://jha-e.jp/>  
（申し込みは学研メディカルポートのページへ移動します）
2. 申込内容の審査後、受理通知（受講料納入案内）がメールで届きます。  
※10月下旬以降、順次通知予定。
3. クレジット決済またはコンビニ決済を選び、受講料納入の手続きを行ってください。  
（納入期限はメール到着後約2週間、1年分一括支払い）
4. 受講料納入確認のメールが届きます。メールの中で、受講生・修了生サイトのログインIDとパスワードをお知らせします。
5. 12月中旬以降に、宅配便でテキストをお届けします。
6. 1月1日 開講  
e-ラーニングの受講がスタートします！



- ・受講には、PCまたはタブレット端末等をご用意ください。スマートフォンはPC等の補助としての利用をおすすめします。
- ・受講に際し、基本的なPC操作ができることを前提としています。PC操作・通信接続等のサポートは含まれません。

※コンテンツ等の権利について

診療情報管理士教育委員会が、提供するコンテンツ（テキスト、e-ラーニングのWeb授業・練習問題等）、月報、試験問題、印刷物、配布物、配付データ等、本教育に関する一切の著作権、商標権、肖像権、その他権利は、診療情報管理士教育委員会または当該権利者に帰属します。許可のないこれらのコンテンツ等の利用（複製、転載、転用、インターネットへのアップロード、配信、販売、頒布、譲渡、貸与、掲示、録音、録画、放送、上映等）はできません。各権利を侵害する行為が認められた場合は、法的措置を取ることがあります。各コンテンツ等については、受講生の自己学習の範囲内でご利用ください。