

平成 25 年度
医師の就業動向に関する調査

平成 26 年 3 月
公益社団法人 全日本病院協会
病院のあり方委員会

平成 25 年度 「医師の就業動向調査」に関する報告書

1. 調査目的

近年、医師不足や医師の地域・科別の偏在が社会的な問題となっている。国は時限的に医学部の定員数を見直し医師数の増加を図っているが、臨床現場で活躍できる経験を積んだ医師の排出には時間がかかる。また、都市部での仕事を希望する医師が多いこと、診療科の専門細分化が進んだこと、医療需要の増大による医療業務の増大等の複合的な理由により、医師不足や医師の地域・科別の偏在問題の解決には至っていない¹。各医療施設における医師の確保状況については、医育大学からの派遣、医師本人の選択、各医療機関の努力、開設主体の違い、医療施設の場所等による影響が考えられるが、具体的にどのような要因が影響しているのかは明らかになっていない。病院のあり方委員会では、全日本病院協会の全会員病院を対象にアンケート調査を実施することで、医師の就業動向を明らかにすることとした。

2. 調査方法

調査は、全日本病院協会の全会員病院 2,433 病院を対象に、郵送法による自己記入式アンケート調査を実施した。調査期間は、平成 24 年 7 月 2 日から 8 月 23 日であった。調査票は、①病院属性と②常勤医師の就業動向の 2 部構成となっており、①病院属性調査票は事務職員（各病院 1 名）に実施し、②就業動向調査票は全常勤医師に実施した。調査票の具体的な調査内容を資料 1 に示す。①病院属性調査票では、病院属性に加えて、各病院の常勤および非常勤の医師数を調査した（2013 年 6 月 30 日時点）。②就業動向調査票では、主業務の勤務施設、主業務の身分、主業務の就労時間、勤務地域、各就業先の変更理由等を調査した。

3. 結果

(1) 調査票の回収状況

病院属性調査票の回収数は 358 病院で、回答率は 14.6%であった。医師の就業動向調査票の回収数は、3,915 名であった。病院属性調査票の回答によると、358 病院における常勤医師数の合計は 7,347 名であることから、356 病院における就業動向調査票の回答率は 53.3%であった。

(2) 病院属性調査票

回答施設の開設主体を図 1 に示す。開設主体は、医療法人（社団持分あり）36.1%、医療法人（特定・特別・財団・社団持分なし）35.5%、社会医療法人 10.4%

¹ 中澤勇一：医師不足の現状と対策(総説). 信州医学雑誌 2010, 58(6): 291-300.

の順番が多かった。病床種別病床数の平均値、中央値、標準偏差を表 1 に示す。また、常勤医師数および非常勤医師数の平均値と中央値を表 2 に示す。回答した 358 病院における平均常勤医師数は 20.5 名、中央値は 8.0 名であった。

(3) 常勤医師の属性

回答医師の性別は、男性 3,172 名 (81.0%)、女性 737 名 (18.8%)、未回答が 6 名 (0.2%) であった。年齢は、20 代 375 名 (9.6%)、30 代 1,020 名 (26.1%)、40 代 1,010 名 (25.8%)、50 歳以上 1503 名 (38.4%)、未回答が 7 名 (0.2%) であった。

男女別および年齢別の回答者数を図 2 に示す。男女別の配偶者の有無を図 4、子供の有無を図 5 に示す。配偶者がいる医師は 3,034 名 (77.5%) で、男性医師 (84.0%) は女性医師 (49.8%) よりも、配偶者のいる割合が有意に高かった ($\chi^2 = 403.3, p < 0.01$)。子供のいる医師は 2,676 名 (68.4%) で、男性医師 (74.6%) は女性医師 (41.8%) よりも、子供のいる割合が有意に高かった ($\chi^2 = 298.2, p < 0.01$)。男女別の主たる診療科を表 3 に示す。男性医師は、内科 (16.2%)、整形外科 (9.6%)、外科 (7.8%)、消化器内科 (胃腸内科: 6.7%)、循環器内科 (5.7%) の順番に回答者が多かった。女性医師は、内科 (15.6%)、小児科 (8.5%)、麻酔科 (7.3%)、眼科 (5.7%)、臨床研修医 (5.3%) の順番に回答者が多かった。

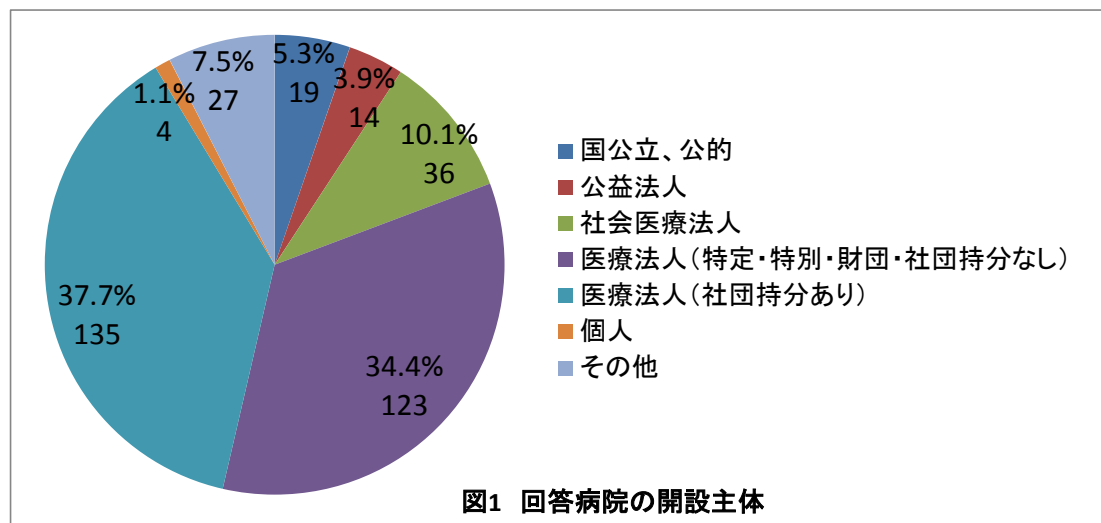


表 1 病床種別の病床数 (n = 358)

	一般	医療療養	介護療養	精神	感染症	結核	合計
平均値	142.4	80.4	62.5	180.1	5.4	34.6	186.9
中央値	99.0	56.0	47.0	172.5	3.5	28.0	148.0
標準偏差	139.4	65.6	56.2	126.2	5.4	23.2	147.2

表 2 1 病院当たりの医師数 (n = 358)

	常勤医師数	非常勤医師数	合計医師数
平均値	20.5	5.2	25.7
中央値	8.0	3.0	11.0
標準偏差	42.5	9.5	46.6

(4) 医師の出身地、出身高校、出身大学、現在の勤務地

出身地、出身高校、出身大学、現在の勤務地を図 3 に示す。回答医師数は、出身地、出身高校、出身大学、現在の勤務地のすべてにおいて、関東、九州・沖縄の順に多かった。都道府県別の移動状況に関して、出身地から出身高校を資料 2、出身高校から出身大学を資料 3、出身大学から現在の勤務地を資料 4 に示す。出身地から出身高校への移動状況に関しては、すべての都道府県において、出身地にある高校に進学する割合が最も多かった。しかし、関東や近畿地方では、埼玉県出身者が東京都の高校に進学 (41/110 名 : 37.3%)、奈良県出身者が大阪府の高校に進学 (14/44 名 : 31.8%) する等、出身地の高校だけでなく、都市部の高校に進学している割合も高かった (資料 2)。

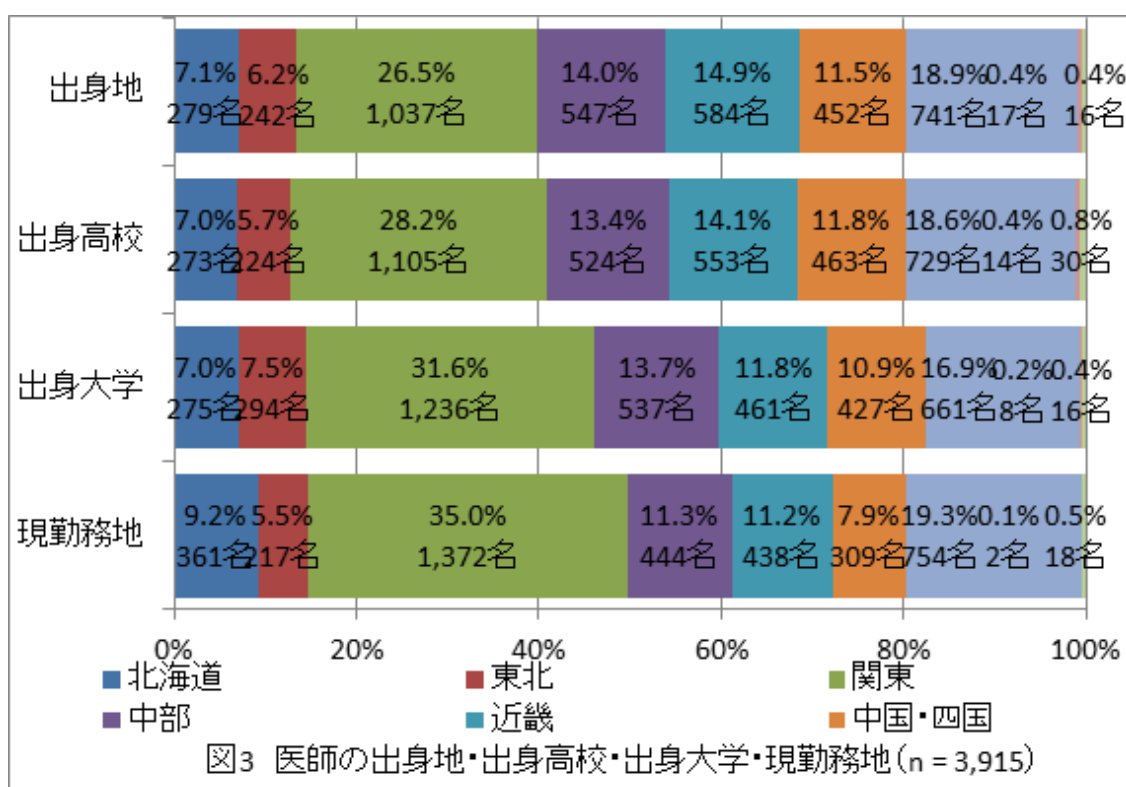
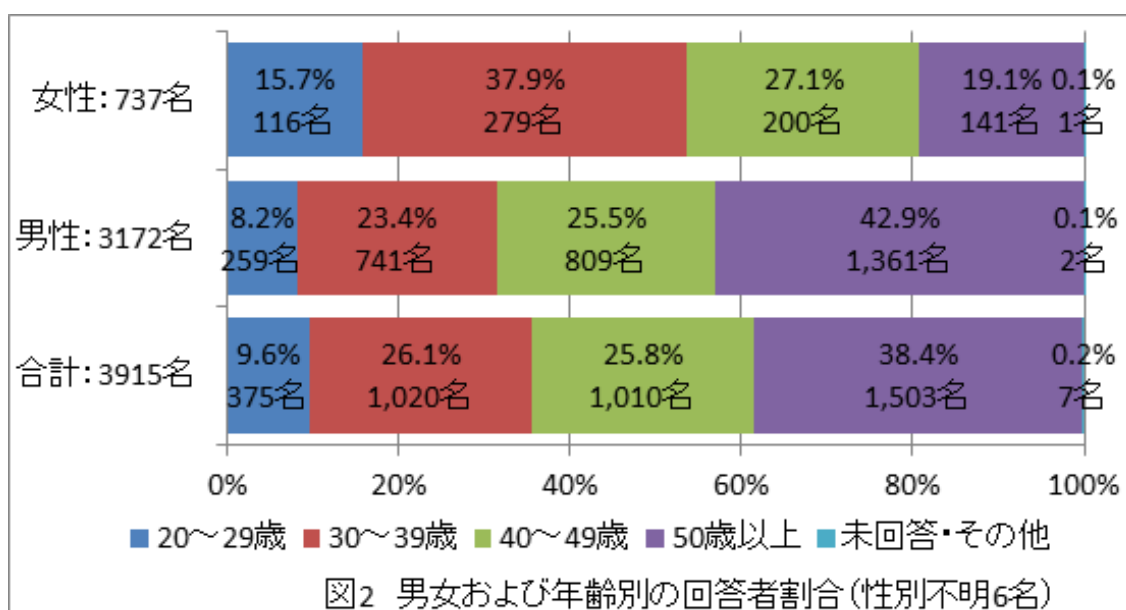
出身高校から出身大学への移動状況に関しては、出身高校と同じ都道府県にある大学に進学する割合が多かった。次いで、出身高校と同地方にある大学 (例 : 岩手県の高校→宮城県の大学)、または出身高校の隣地方にある大学 (例 : 岩手県の高校→関東地方の大学) への進学割合が多かった。一方、東京都では東北・関東・中部・中国地方等、幅広い都道府県の高校から東京都の大学へ進学する割合が多かった。

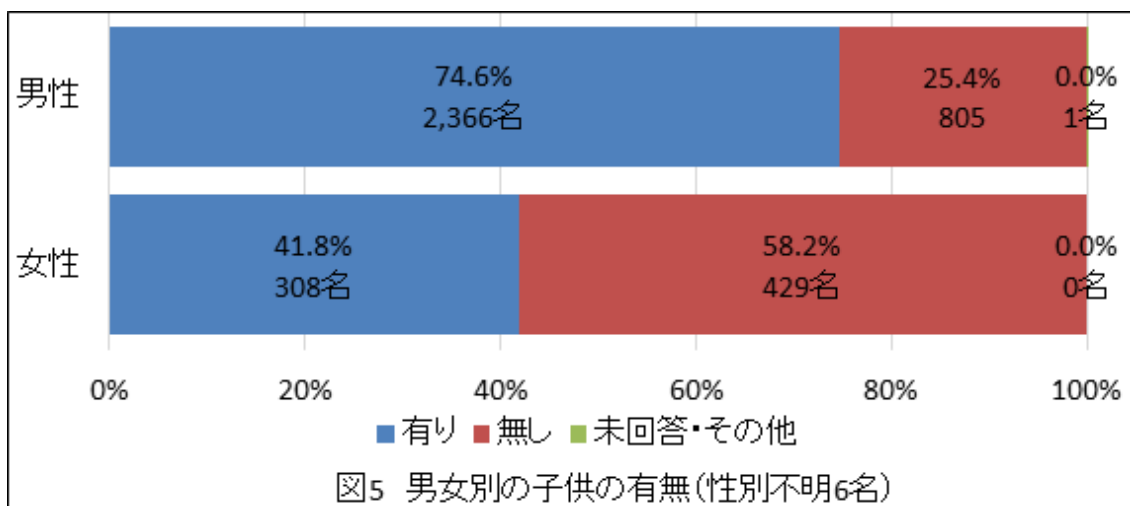
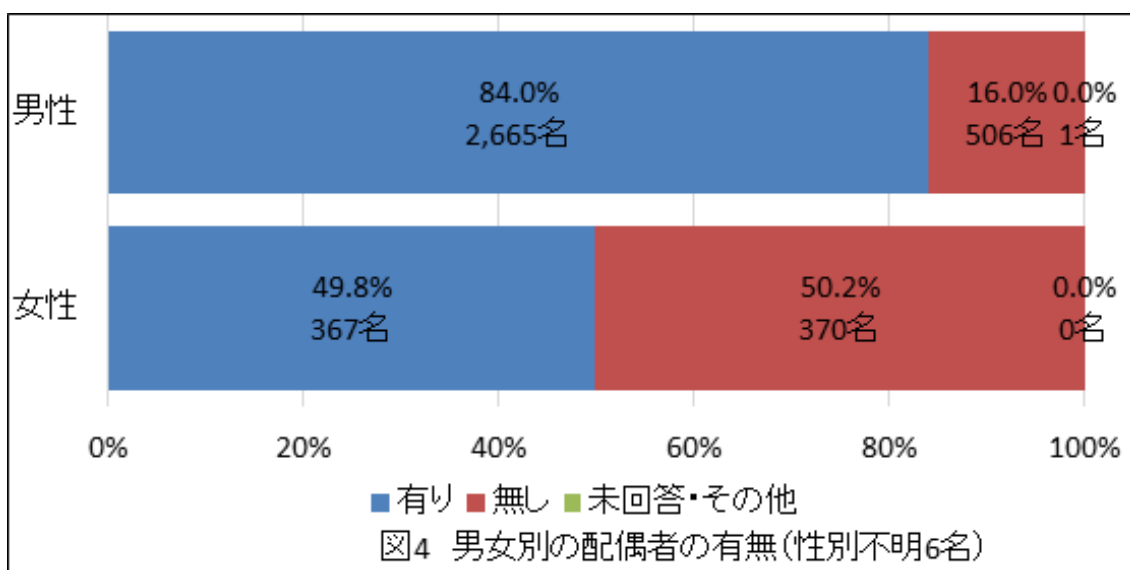
出身大学から現在の勤務地への移動状況に関しては、出身大学と同じ都道府県に勤務する割合が多かった。一方、東京都、神奈川県、愛知県、京都府、沖縄県等では、ほぼ全都道府県の大学出身者が勤務していた。

(5) 主業務の勤務施設

主業務の勤務施設の結果を図 6 に示す。1 年目から 7 年目は医育機関勤務の割合が最も多い (27~55%) が、7 年目以降は医育機関勤務の割合が減少し、私的病院勤務の割合が最も多かった。公的病院勤務の割合はおおよそ 20%前後であった。

就業先を変更した際の、勤務施設の変更先を図 7 に示す。1 年目の主な勤務施設は、医育機関が 2,149 名と最も多く、公的病院が 694 名、私的病院が 587 名と次いで多かった。2 年目から 6 年目までは、医育機関や公的病院への異動が多く、7 年目以降は私的病院への異動が最も多かった。





(6) 就業先の変更理由

就業先の変更理由を図8に示す。変更理由として回答割合の最も多かったのが教室派遣であった。1年目から14年目までは40%以上、15年目から23年目までは30%以上、24年目から32年目までは20%以上が教室派遣を理由として勤務していた。就業条件と開業/事業継承は、10年目前後は約5%であるが、徐々に増加し30年目前後には約15%であった。キャリアアップは、10年目前後までは約10%だが、10年目以降に微減した。

就業先変を変更した際の、変更理由を図9に示す。1年目から20年目前後までの就業先の変更理由は、教室派遣がほとんどであった。20年目以降は、就業先を変更した医師の数が少なかった。

表3 現在の主たる診療科(男女別)

	合計		男性		女性			合計		男性		女性	
	(n = 3,915)		(n = 3,172)		(n = 737)			(n = 3,915)		(n = 3,172)		(n = 737)	
	n	%	n	%	n	%		n	%	n	%	n	%
内科	628	16.0%	513	16.2%	115	15.6%	肛門外科	5	0.1%	4	0.1%	1	0.1%
呼吸器内科	91	2.3%	71	2.2%	19	2.6%	脳神経外科	157	4.0%	149	4.7%	8	1.1%
循環器内科	201	5.1%	181	5.7%	20	2.7%	整形外科	321	8.2%	303	9.6%	18	2.4%
消化器内科 (胃腸内科)	245	6.3%	214	6.7%	31	4.2%	形成外科	28	0.7%	18	0.6%	10	1.4%
腎臓内科	81	2.1%	56	1.8%	25	3.4%	美容外科	0	0.0%	0	0.0%	0	0.0%
神経内科	81	2.1%	61	1.9%	20	2.7%	眼科	90	2.3%	48	1.5%	42	5.7%
糖尿病内科 (代謝内科)	78	2.0%	59	1.9%	19	2.6%	耳鼻咽喉科	72	1.8%	60	1.9%	12	1.6%
血液内科	28	0.7%	22	0.7%	6	0.8%	小児外科	16	0.4%	12	0.4%	4	0.5%
皮膚科	47	1.2%	21	0.7%	26	3.5%	産婦人科	98	2.5%	60	1.9%	38	5.2%
アレルギー科	2	0.1%	2	0.1%	0	0.0%	産科	11	0.3%	6	0.2%	5	0.7%
リウマチ科	26	0.7%	22	0.7%	4	0.5%	婦人科	13	0.3%	9	0.3%	4	0.5%
感染症内科	5	0.1%	5	0.2%	0	0.0%	リハビリテーション科	46	1.2%	34	1.1%	12	1.6%
小児科	175	4.5%	112	3.5%	63	8.5%	放射線科	103	2.6%	75	2.4%	28	3.8%
精神科	129	3.3%	113	3.6%	16	2.2%	麻酔科	154	3.9%	99	3.1%	54	7.3%
心療内科	3	0.1%	3	0.1%	0	0.0%	病理診断科	24	0.6%	14	0.4%	10	1.4%
外科	264	6.7%	246	7.8%	18	2.4%	臨床検査科	7	0.2%	6	0.2%	1	0.1%
呼吸器外科	27	0.7%	26	0.8%	1	0.1%	救急科	48	1.2%	34	1.1%	14	1.9%
心臓血管外科	64	1.6%	61	1.9%	3	0.4%	臨床研修医	136	3.5%	97	3.1%	39	5.3%
乳腺外科	28	0.7%	18	0.6%	10	1.4%	全科	9	0.2%	9	0.3%	0	0.0%
器官食道外科	2	0.1%	1	0.0%	1	0.1%	その他	88	2.2%	70	2.2%	18	2.4%
消化器外科 (胃腸外科)	138	3.5%	126	4.0%	12	1.6%	不明	35	0.9%	27	0.9%	4	0.5%
泌尿器科	111	2.8%	105	3.3%	6	0.8%							

注1) 性別不明者6名

注2) 合計(n = 3,915)、男性(n = 3,172)、女性(n = 737)

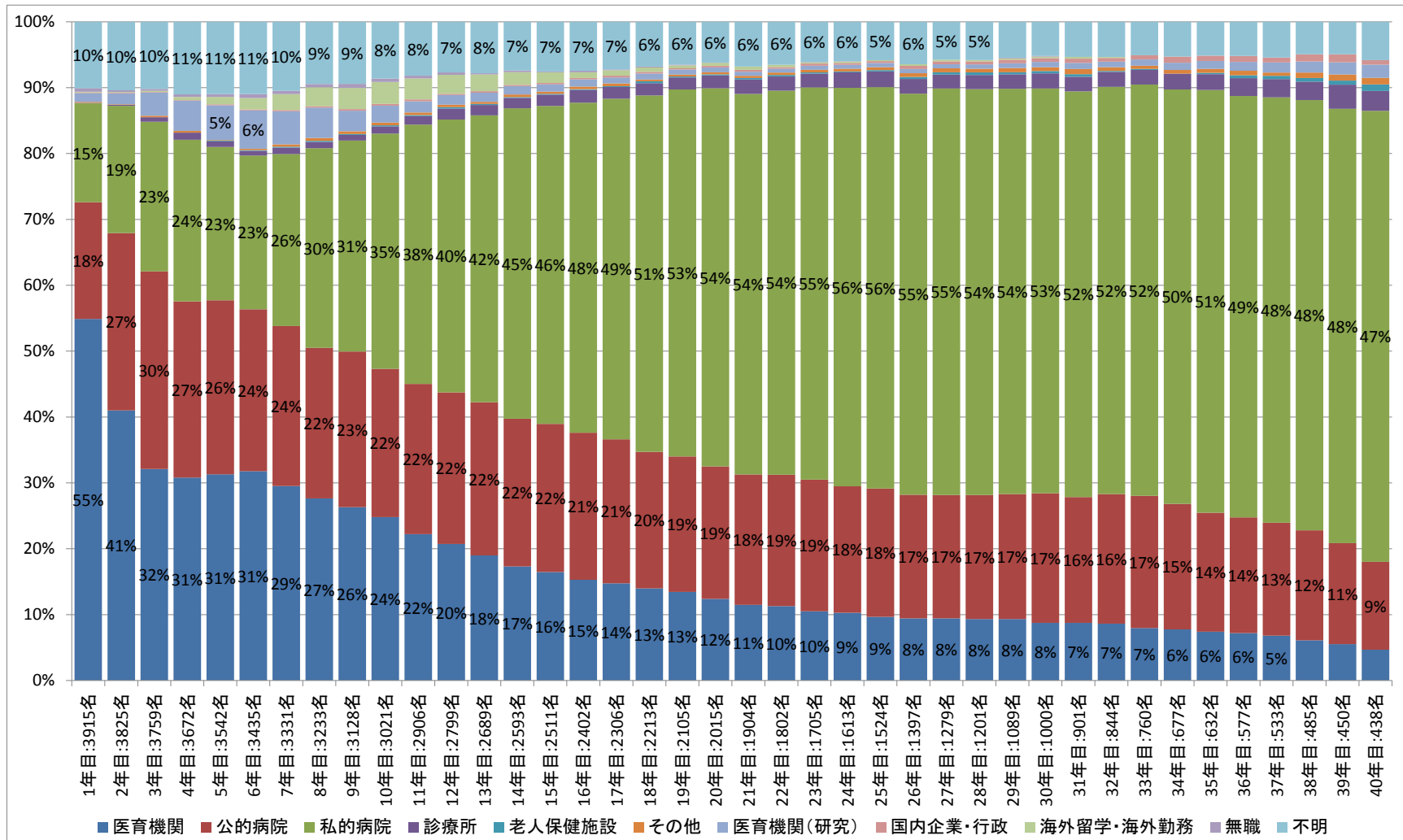
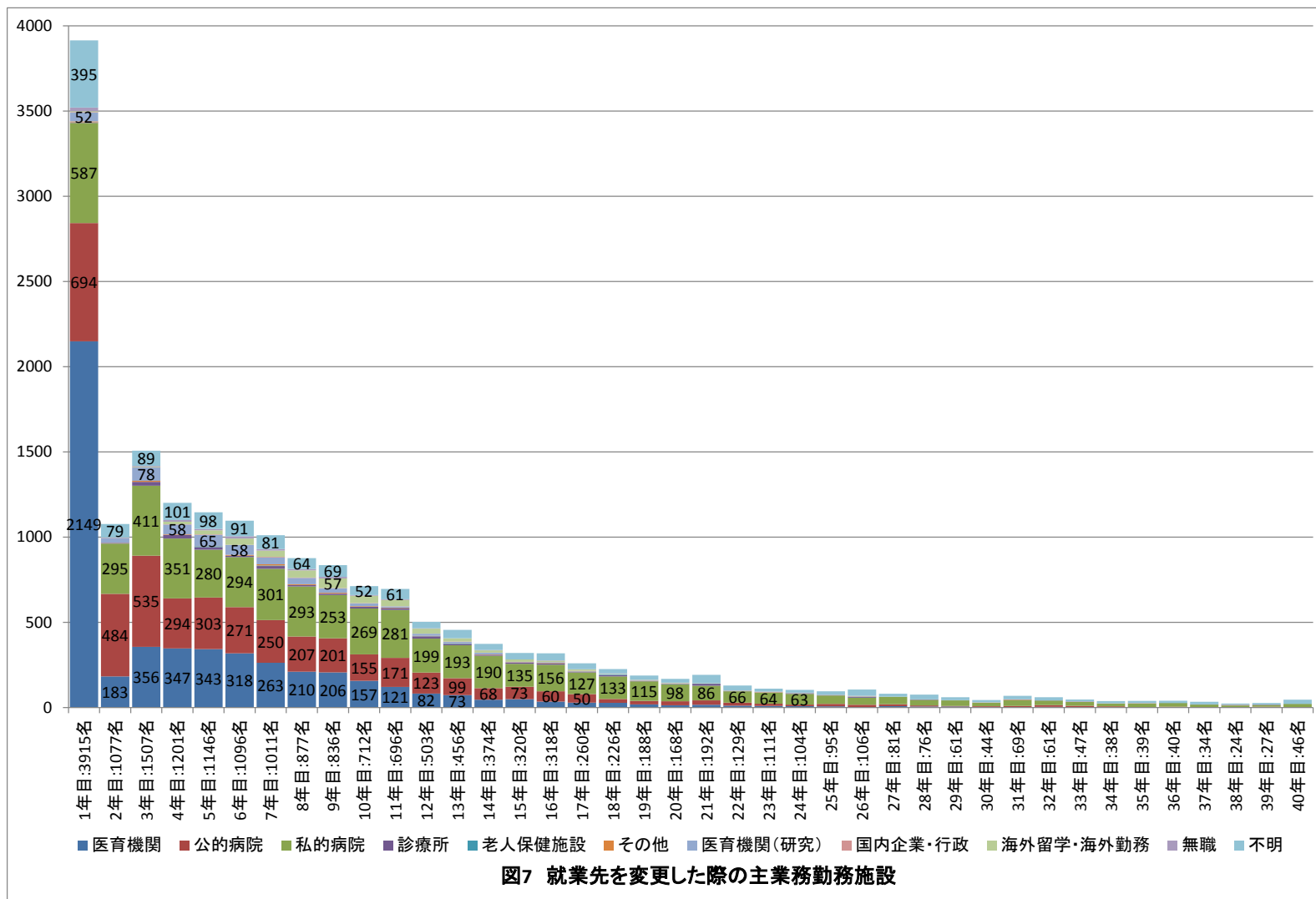


図6 卒後年数別の主業務の勤務施設



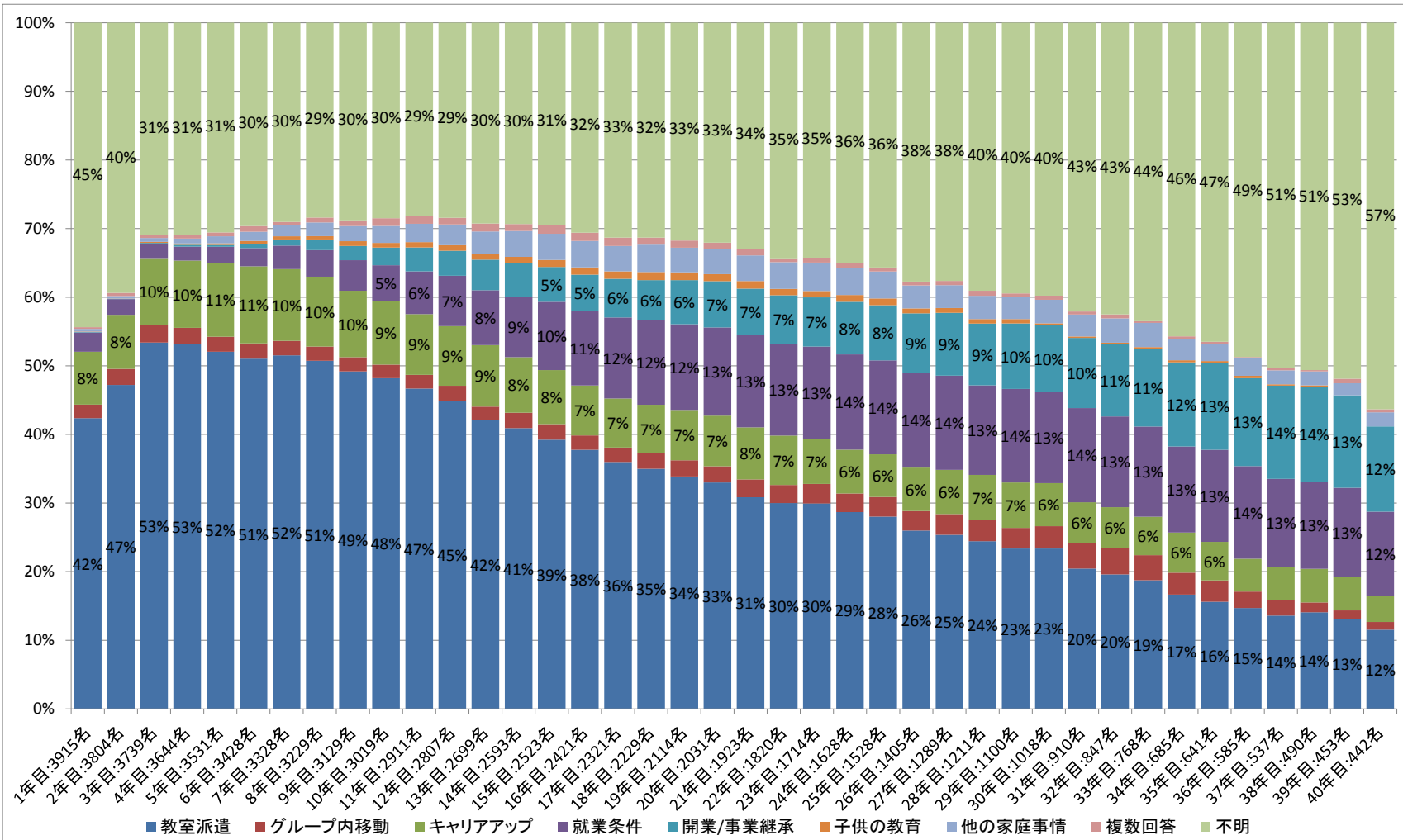
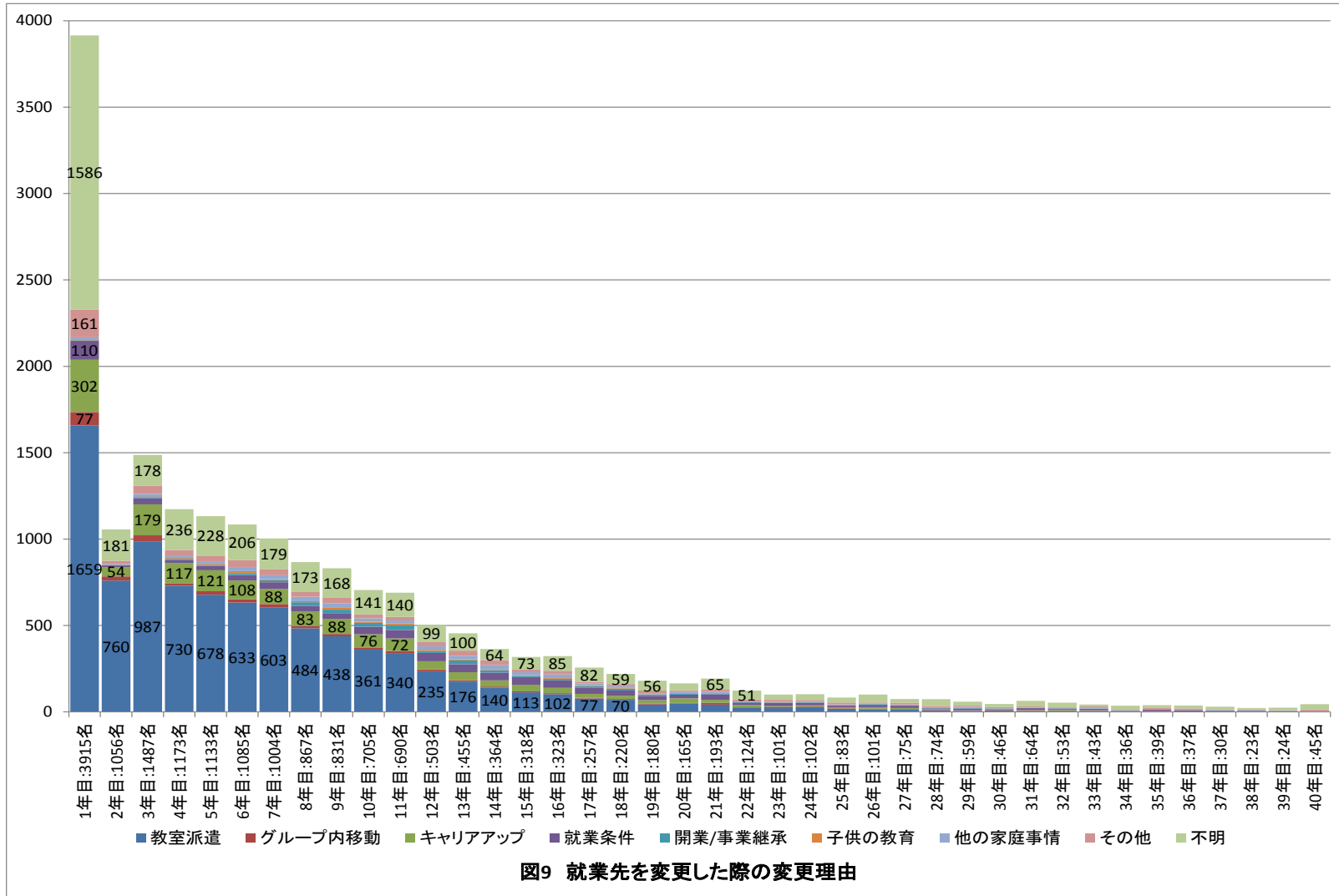


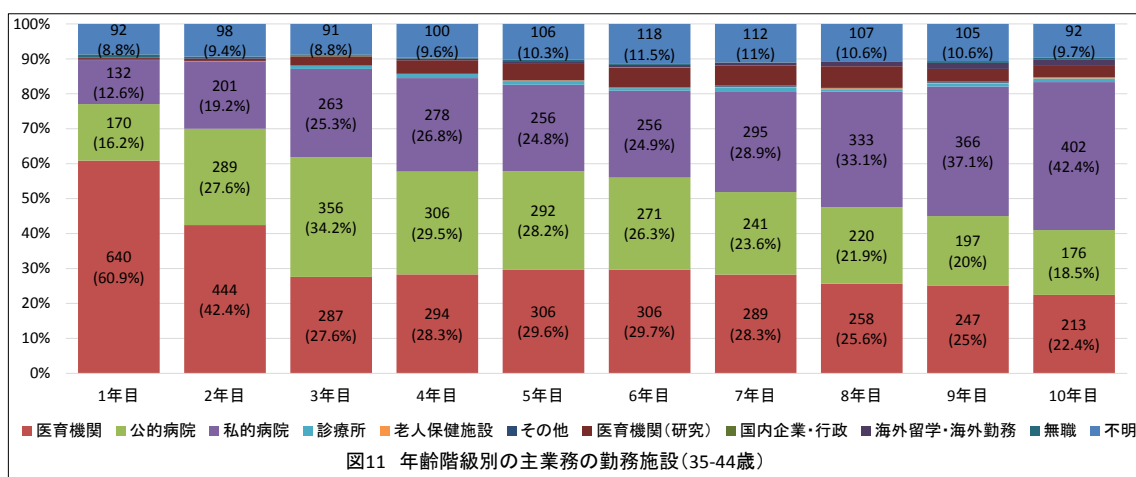
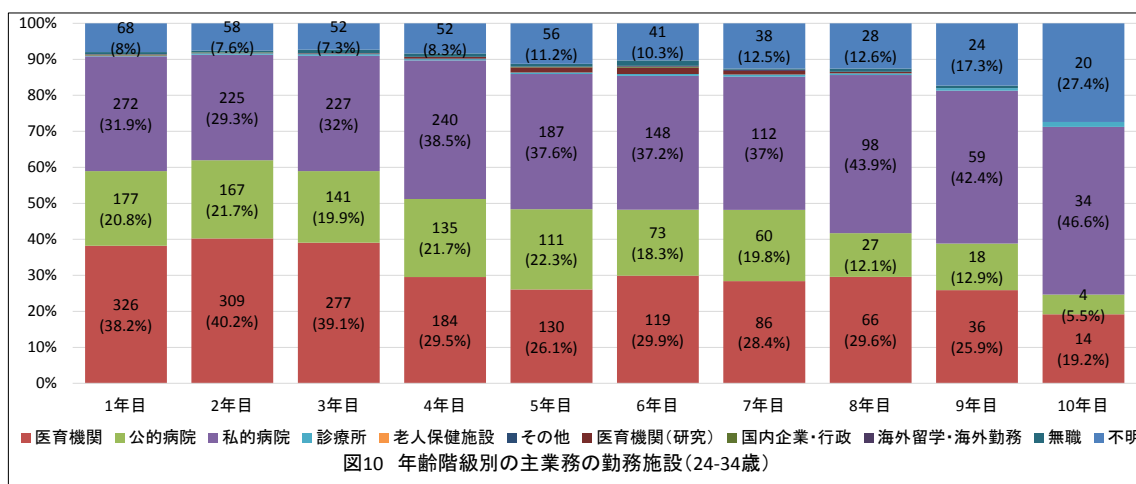
図8 卒後年数別の各就業先の変更理由

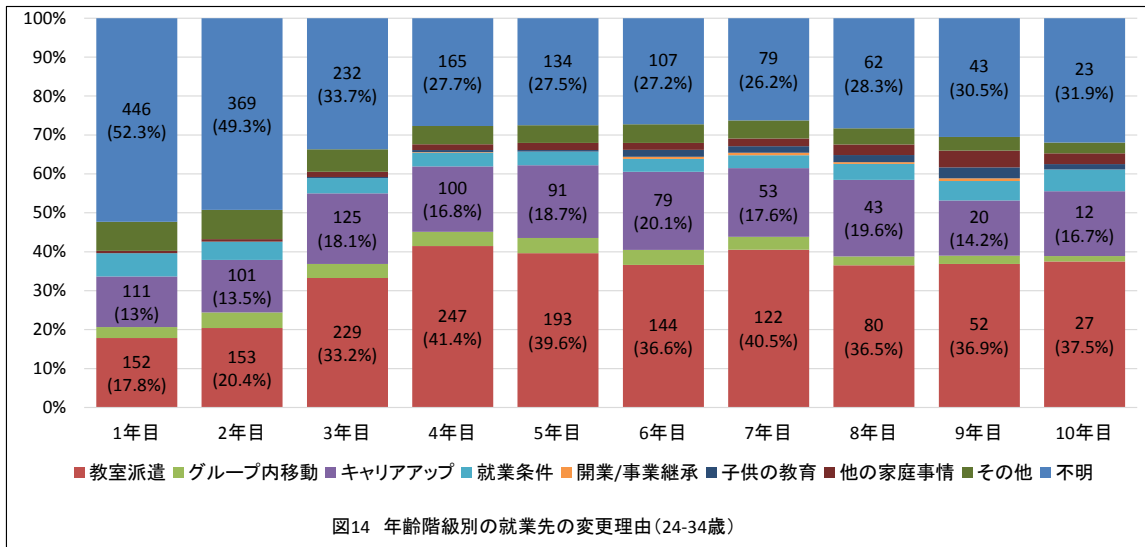
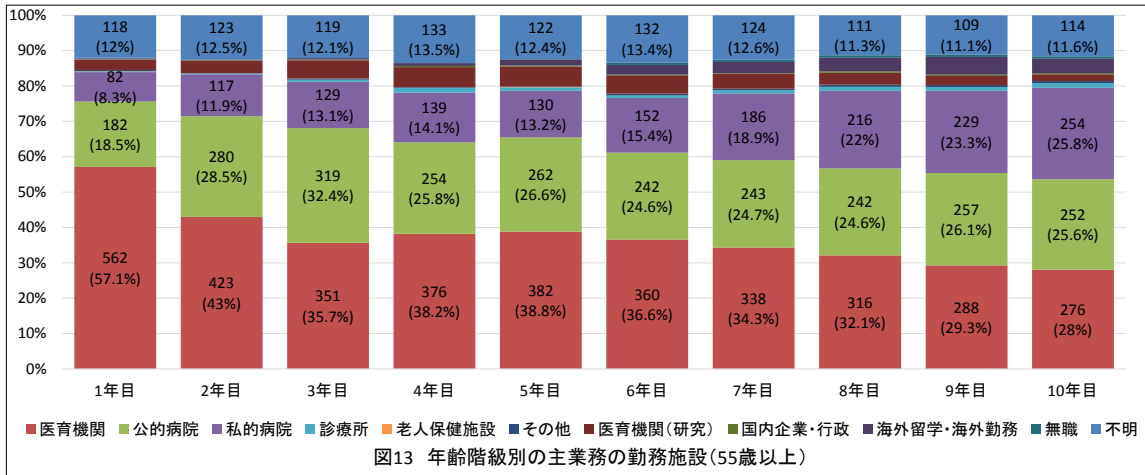
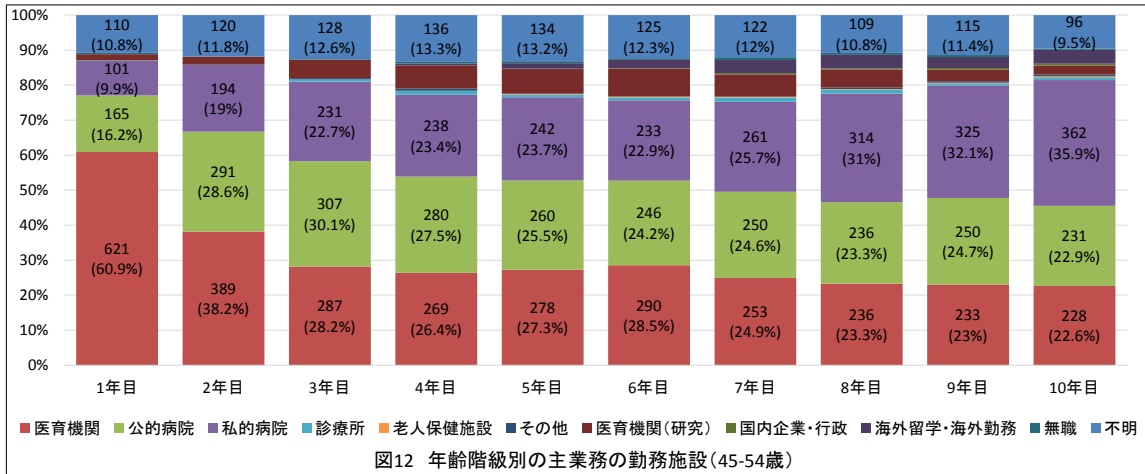


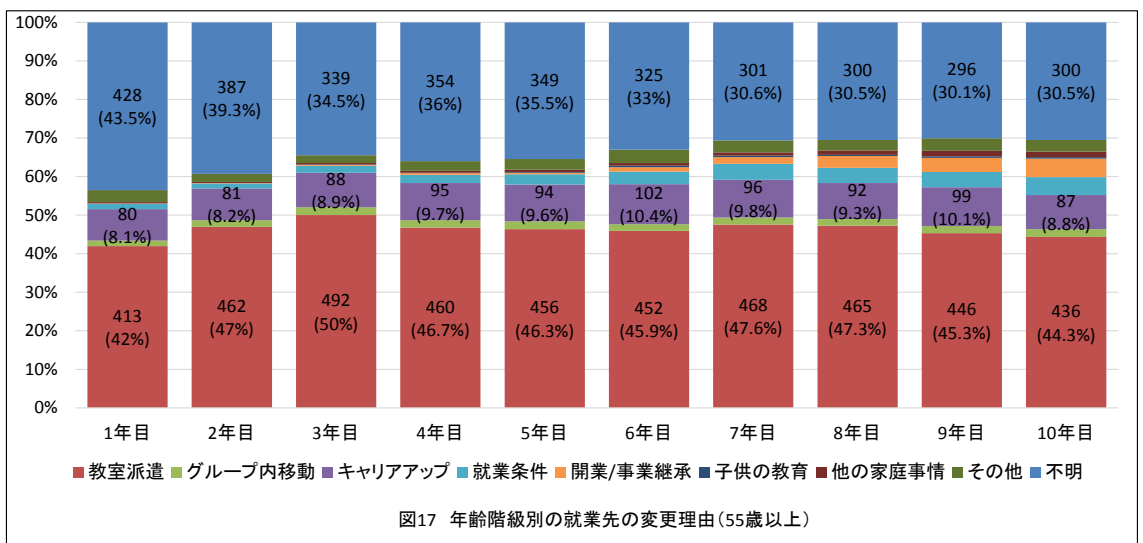
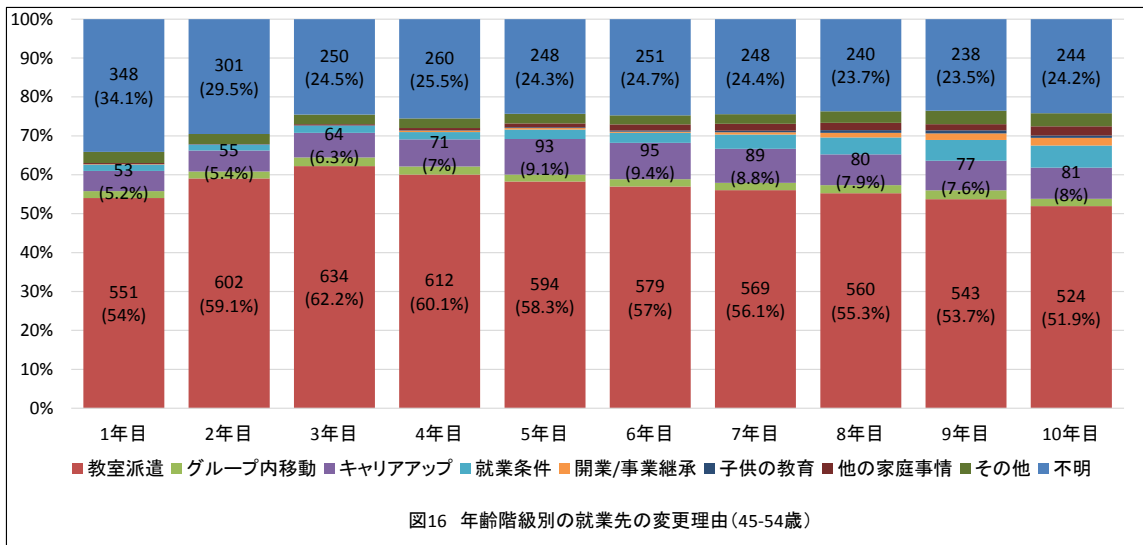
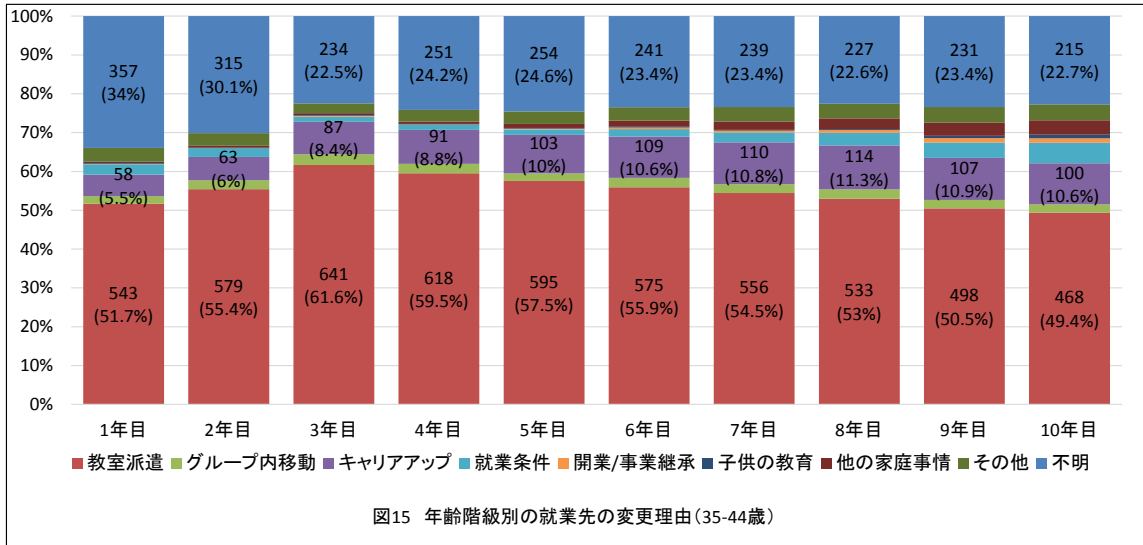
(7) 年齢階級別の勤務施設および就業先変更理由

主業務の勤務施設について、図10から図13に年齢階級別（24-34歳、35-44歳、45-54歳、55歳以上）に示す。卒後1年目に関しては、24-34歳は医育機関（38.2%）と私的病院（31.9%）が多く、35-44歳、45-54歳、55歳以上は医育機関が最も多かった（それぞれ、60.9%、60.9%、57.1%）。卒後10年目に関しては、24-34歳、35-44歳、45-54歳は私的病院が最も多いが（それぞれ、46.6%、42.4%、35.9%）、55歳以上は医育機関（28.0%）、公的病院（25.6%）、私的病院（25.8%）の3つが多かった。

就業先の変更理由について、図14から図17に年齢階級別に示す。卒後1年目に関しては、24-34歳は教室派遣（17.8%）とキャリアアップ（13.0%）が多く、35-44歳、45-54歳、55歳以上は教室派遣が最も多かった（それぞれ、51.7%、54.0%、42.0%）。卒後10年目に関しても、24-34歳は教室派遣（37.5%）とキャリアアップ（16.7%）が多く、35-44歳、45-54歳、55歳以上は教室派遣が最も多かった（それぞれ、49.4%、51.9%、44.3%）。







(8) 属性別の就業先の変更回数

卒後の就業先の変更回数の平均値と標準偏差を表4に示す。卒後10年間のデータに関しては、卒後10年以上経過した医師2892名の卒後10年間のデータを用いた。同様に卒後15年間のデータに関しては卒後15年以上、卒後20年間のデータに関しては卒後20年以上、卒後30年間のデータに関しては卒後30年以上のデータを解析に用いた。医師は卒後10年間で平均2.8回(SD=1.8)、卒後15年間で平均3.7回(SD=2.3)、卒後20年間で平均4.2回(SD=2.5)、卒後30年間で平均4.4回(SD=2.7)就業先を変更していた。性別、子供の有無別、配偶者の有無別に転職回数を比較したが(対応のないt検定)、これらの属性による有意差は見られなかった。

表4 属性別の就業先の変更回数

	性別						子供の有無					
	男性			女性			子供有り			子供無し		
	n	M	SD	n	M	SD	n	M	SD	n	M	SD
卒後10年間	2433	2.8	1.8	457	3.0	1.7	2321	2.9	1.8	570	2.8	1.8
卒後15年間	2003	3.7	2.3	326	3.9	2.2	1948	3.7	2.2	382	3.7	2.4
卒後20年間	1581	4.2	2.5	219	4.4	2.4	1539	4.2	2.5	261	4.1	2.5
卒後30年間	665	4.4	2.7	69	4.7	2.4	663	4.4	2.7	72	4.5	2.8
	配偶者の有無						合計					
	配偶者有り			配偶者無し								
	n	M	SD	n	M	SD	n	M	SD			
卒後10年間	2516	2.9	1.8	375	2.7	1.7	2892	2.8	1.8			
卒後15年間	2088	3.7	2.3	242	3.8	2.2	2331	3.7	2.3			
卒後20年間	1647	4.2	2.5	153	4.2	2.3	1801	4.2	2.5			
卒後30年間	694	4.4	2.7	41	4.6	2.5	735	4.4	2.7			

4. まとめ

- (1) 卒後1年目から10年目の間に約50%の医師が「教室派遣」を理由に就業先を変更し、「医育機関」または「公的病院」に勤務していた。
- (2) 卒後11年目以降は、「教室派遣」を理由に就業先を変更する割合が徐々に減少して、「就業条件」「開業/事業継承」「他の家庭事情(子供の教育以外の事情)」を理由として就業先を変更する割合が徐々に増加した。
- (3) 「医育機関」と「公的病院」に勤務する割合が徐々に減少して、「私的病院」に勤務する医師が増加した。
- (4) 年齢階層別に卒後10年間の勤務施設および異動状況をみると、35歳以上の医師の約50%は「教室派遣」を理由として勤務施設を変更しており、「医育機関」や「公的病院」で勤務していた。

- (5) 一方、34歳以下の医師は「教室派遣」だけでなく「キャリアアップ」を理由として就業先を変更しており、勤務先も「医育機関」だけでなく「私的病院」で勤務する割合も多かった。
- (6) 34歳以下と35歳以上の医師で結果が異なる理由として、2004年に導入された卒後臨床研修制度により、新卒医師が市中病院等で研修を行うことが可能となったため、34歳以下の医師においては、キャリアアップ等を目的として私的病院で勤務をする割合が高いことが考えられる。
- (7) 卒後年数別に就業先の変更回数を算出したが、性別、子供の有無、配偶者の有無による違いは見られなかった。
- (8) 本調査は就労時間、有給の取得状況、家族によるサポート状況等の評価をしていないが、今後さらなる検討を行う際には、これらの項目を追加すべきである。
- (9) 本調査は病院の常勤勤務医を対象としており、診療所に勤務する医師、退職者等が対象になっていないために、性別、子供・配偶者の有無が影響していない可能性が考えられる。今後さらなる検討を行う際には、これらの項目を追加すべきである。

資料 1 調査票

I. 病院属性

Q 1. 都道府県 _____

Q 2. 病院名 _____

Q 3. 電話番号 _____

Q 4. 事務連絡担当者 (所属/氏名)
(所属) _____ / (氏名) _____

Q 5. 開設主体 (該当する項目をマルで囲んで下さい)。

- ① 国公立、公的
- ② 公益法人
- ③ 社会医療法人
- ④ 医療法人 (特定・特別・財団・社団持分なし)
- ⑤ 医療法人 (社団持分あり)
- ⑥ 個人
- ⑦ その他

Q 6. 病床数

- ① 一般病床数 _____ 床
- ② 医療療養病床数 _____ 床
- ③ 介護療養病床数 _____ 床
- ④ 精神病床数 _____ 床
- ⑤ 感染症病床数 _____ 床
- ⑥ 結核病床数 _____ 床
- ⑦ ①～⑥の合計病床数 _____ 床

II. 貴院の常勤・非常勤の医師数 (2013年6月30日時点)

- ① 常勤医師数 _____ 人
- ② 非常勤医師数 (常勤換算した人数) _____ 人
- ③ ①～②の合計医師数 _____ 人

Ⅲ. 常勤医師の就業動向

該当する項目の数字を、回答欄にご記入下さい。

Q 1. 性別 1 : 男 2 : 女

Q 2. 年齢 (2013年6月30日時点)

Q 3. 医籍登録をした年齢

Q 4. 出身地 (別表1 : 都道府県番号表から番号を選択)

Q 5. 出身高校の所在地 (別表1 : 都道府県番号表から番号を選択)

Q 6. 出身大学の所在地 (別表1 : 都道府県番号表から番号を選択)

Q 7. 配偶者の有無 1 : 有 2 : 無

Q 8. 子供の有無 1 : 有 2 : 無

Q 9. 現在の主たる診療科 (別表2 : 診療科番号表から番号を選択)

Q 10. 現在の勤務地の所在地 (別表1 : 都道府県番号表から番号を選択)

別表1 : 都道府県番号表

番号	都道府県	番号	都道府県
1	北海道	25	滋賀県
2	青森県	26	京都府
3	岩手県	27	兵庫県
4	宮城県	28	奈良県
5	秋田県	29	大阪府
6	山形県	30	和歌山県
7	福島県	31	岡山県
8	新潟県	32	広島県
9	長野県	33	山口県
10	富山県	34	鳥取県
11	石川県	35	島根県
12	福井県	36	香川県
13	山梨県	37	愛媛県
14	茨城県	38	徳島県
15	栃木県	39	高知県
16	群馬県	40	福岡県
17	千葉県	41	大分県
18	埼玉県	42	佐賀県
19	東京都	43	熊本県
20	神奈川県	44	宮崎県
21	静岡県	45	長崎県
22	愛知県	46	鹿児島県
23	岐阜県	47	沖縄県
24	三重県	48	海外

別表2 : 診療科番号表

番号	都道府県	番号	都道府県
1	内科	22	泌尿器科
2	呼吸器内科	23	肛門外科
3	循環器内科	24	脳神経外科
4	消化器内科 (胃腸内科)	25	整形外科
5	腎臓内科	26	形成外科
6	神経内科	27	美容外科
7	糖尿病内科 (代謝内科)	28	眼科
8	血液内科	29	耳鼻咽喉科
9	皮膚科	30	小児外科
10	アレルギー科	31	産婦人科
11	リウマチ科	32	産科
12	感染症内科	33	婦人科
13	小児科	34	リハビリテーション科
14	精神科	35	放射線科
15	心療内科	36	麻酔科
16	外科	37	病理診断科
17	呼吸器外科	38	臨床検査科
18	心臓血管外科	39	救急科
19	乳腺外科	40	臨床研修医
20	器官食道外科	41	全科
21	消化器外科 (胃腸外科)	42	その他

※注釈 : 公的病院と私的病院の分類について

公的病院 = 国公立、日赤、済生会、厚生連

私的病院 = 公益法人、社会医療法人、医療法人 (特定・特別・財団を含む)、個人

Q10. 卒後年数毎の就業状況について、該当する欄に✓を入れて下さい。なお年度の途中で、勤務施設や身分等に変更があった場合には、12月31日時点の状況を記入して下さい。

公的／私的の分類は、前ページ注釈を参照

卒後年数	主業務の勤務施設						無職	主業務の身分					週就労時間 主な業務の 週30時間未満	当直 あり	土日勤務 あり	勤務地域			各就業先の変更理由 ※最も当てはまる選択肢ひとつに☑して下さい。																			
	臨床			研究	他	その		臨床		以外		臨床				政令指定都市・特別区	その他	その他	所属教室からの派遣	における移動	同一グループ・法人内	キャリアアップのため	就業条件	開業、事業継承	子供の教育	その他の家庭の事情	その他											
	医療機関	公的病院(医療機関以)	私的病院(医療機関以)	診療所	老人保健施設	その他	医療機関	国内企業・行政	海外留学・海外勤務	無職	大学院生	研修医・インターン	(教員/医員を含む)常勤勤務医(教員を含む)	非常勤勤務医	経営者	大学院生	常勤	非常勤																				
1																																						
2																																						
3																																						
4																																						
5																																						
6																																						
7																																						
8																																						
9																																						
10																																						
11																																						
12																																						
13																																						
14																																						
15																																						
16																																						
17																																						
18																																						
19																																						
20																																						
21																																						
22																																						
23																																						
24																																						
25																																						
26																																						
27																																						
28																																						
29																																						
30																																						
31																																						
32																																						
33																																						
34																																						
35																																						
36																																						
37																																						
38																																						
39																																						
40																																						

<記入例>

各就業先の変更理由
※最も当てはまる選択肢ひとつに☑して下さい。

所属教室からの派遣	同一グループ・法人内における移動	キャリアアップのため	就業条件	開業、事業継承	子供の教育	その他の家庭の事情	その他
-----------	------------------	------------	------	---------	-------	-----------	-----

最も当てはまる
 転職理由 → 子供の教育

その後同じ職場に勤務した年数を矢印(↓)で示す。
 この例では、「子供の教育」を理由に転職した施設で10年勤務したことを表す。

このページで最後になります。
 ご協力をいただき、
 ありがとうございました。

資料2 都道府県別の出身地から出身高校への移動

		(出身高校)	東北(出身高校)						関東(出身高校)						出身地の合計	
		北海道	青森	岩手	宮城	秋田	山形	福島	茨城	栃木	群馬	千葉	埼玉	東京		神奈川
(出身地)	北海道	255(91.4%)	1(0.4%)						1(0.4%)				2(0.7%)	8(2.9%)	1(0.4%)	279(100%)
東北 (出身地)	青森	3(7.5%)	31(77.5%)			1(2.5%)								1(2.5%)		40(100%)
	岩手	1(4.5%)		17(77.3%)	1(4.5%)									1(4.5%)		22(100%)
	宮城	3(8.3%)			27(75.0%)									2(5.6%)	1(2.8%)	36(100%)
	秋田	1(2.0%)	2(4.1%)			45(91.8%)										49(100%)
	山形						12(85.7%)	1(7.1%)						1(7.1%)		14(100%)
関東 (出身地)	福島				1(1.2%)			70(86.4%)	1(1.2%)	1(1.2%)		2(2.5%)	2(2.5%)	1(1.2%)		81(100%)
	茨城								41(77.4%)	3(5.7%)		2(3.8%)	5(9.4%)	2(3.8%)		53(100%)
	栃木									29(80.6%)	1(2.8%)	1(2.8%)	2(5.6%)	1(2.8%)	2(5.6%)	36(100%)
	群馬										31(91.2%)		2(5.9%)	1(2.9%)		34(100%)
	千葉								3(3.1%)			67(69.1%)	1(1.0%)	22(22.7%)		97(100%)
	埼玉									1(0.9%)		4(3.6%)	59(53.6%)	41(37.3%)	1(0.9%)	110(100%)
	東京	1(0.2%)							2(0.4%)	1(0.2%)	1(0.2%)	13(2.9%)	12(2.6%)	364(80.0%)	42(9.2%)	455(100%)
神奈川	2(0.8%)							2(0.8%)			2(0.8%)	2(0.8%)	45(17.9%)	197(78.2%)	252(100%)	
中部 (出身地)	新潟				1(2.8%)											36(100%)
	長野								1(1.8%)					4(7.0%)		57(100%)
	富山															24(100%)
	石川															17(100%)
	福井													1(5.6%)	1(5.6%)	18(100%)
	山梨													3(17.6%)		17(100%)
	静岡											1(1.1%)	1(1.1%)	3(3.3%)	3(3.3%)	92(100%)
	愛知	1(0.5%)	2(0.9%)											1(0.5%)	3(1.4%)	217(100%)
岐阜		2(2.9%)											2(2.9%)		69(100%)	
近畿 (出身地)	三重													2(6.5%)		31(100%)
	滋賀															41(100%)
	京都		1(1.1%)									1(1.1%)		3(3.3%)	1(1.1%)	90(100%)
	兵庫	1(0.6%)												4(2.3%)	1(0.6%)	171(100%)
	奈良													1(2.3%)		44(100%)
	大阪		1(0.6%)						1(0.6%)				1(0.6%)	2(1.2%)	1(0.6%)	169(100%)
	和歌山	1(2.6%)												1(2.6%)		38(100%)
中国 (出身地)	岡山			1(1.4%)										4(5.5%)		73(100%)
	広島							1(1.1%)		1(1.1%)		1(1.1%)		1(1.1%)	2(2.2%)	91(100%)
	山口			1(1.7%)										3(5.2%)	1(1.7%)	58(100%)
	鳥取															9(100%)
四国 (出身地)	島根															25(100%)
	香川															48(100%)
	愛媛															39(100%)
	徳島															64(100%)
九州・沖縄 (出身地)	高知	1(2.2%)										1(2.2%)				45(100%)
	福岡	2(1.1%)	1(0.5%)		1(0.5%)			1(0.5%)				1(0.5%)	1(0.5%)	3(1.6%)		189(100%)
	大分													2(4.7%)		43(100%)
	佐賀															45(100%)
	熊本															58(100%)
	宮崎				1(1.4%)											72(100%)
	長崎					1(1.2%)								1(1.2%)		84(100%)
鹿児島				1(1.0%)									1(1.0%)		97(100%)	
沖縄												1(0.7%)		1(0.7%)	153(100%)	
(出身地)	海外											1(5.9%)		3(17.6%)		17(100%)
(出身地)	欠損	1(6.3%)											1(6.3%)			16(100%)

	中部(出身高校)								近畿(出身高校)							出身地の合計	
	新潟	長野	富山	石川	福井	山梨	静岡	愛知	岐阜	三重	滋賀	京都	兵庫	奈良	大阪		和歌山
北海道			1(0.4%)	1(0.4%)				1(0.4%)						1(0.4%)	1(0.4%)		279(100%)
青森								3(7.5%)				1(2.5%)					40(100%)
岩手																	22(100%)
宮城															1(2.8%)		36(100%)
秋田																	49(100%)
山形																	14(100%)
福島																	81(100%)
茨城																	53(100%)
栃木																	36(100%)
群馬																	34(100%)
千葉														1(1.0%)			97(100%)
埼玉												1(0.9%)					110(100%)
東京		1(0.2%)		1(0.2%)		1(0.2%)	2(0.4%)	2(0.4%)				1(0.2%)	1(0.2%)				455(100%)
神奈川													1(0.4%)				252(100%)
新潟	32(88.9%)				1(2.8%)							1(2.8%)					36(100%)
長野		51(89.5%)															57(100%)
富山			24(100%)														24(100%)
石川				16(94.1%)											1(5.9%)		17(100%)
福井					16(88.9%)												18(100%)
山梨						14(82.4%)											17(100%)
静岡						1(1.1%)	79(85.9%)								2(2.2%)		92(100%)
愛知		1(0.5%)						201(92.6%)	1(0.5%)	2(0.9%)	1(0.5%)		1(0.5%)				217(100%)
岐阜								10(14.5%)	50(72.5%)			1(1.4%)	1(1.4%)				69(100%)
三重								1(3.2%)		27(87.1%)		1(3.2%)					31(100%)
滋賀								1(2.4%)		1(2.4%)	32(78.0%)	5(12.2%)		1(2.4%)		1(2.4%)	41(100%)
京都								1(1.1%)			2(2.2%)	61(67.8%)	1(1.1%)	4(4.4%)	9(10.0%)		90(100%)
兵庫								1(0.6%)		1(0.6%)		3(1.8%)	130(76.0%)		13(7.6%)		171(100%)
奈良												2(4.5%)		26(59.1%)	14(31.8%)		44(100%)
大阪				3(1.8%)								4(2.4%)	11(6.5%)	9(5.3%)	126(74.6%)	1(0.6%)	169(100%)
和歌山							1(2.6%)		1(0.6%)				1(2.6%)	1(2.6%)	4(10.5%)	28(73.7%)	38(100%)
岡山													2(2.7%)		1(1.4%)		73(100%)
広島													1(1.1%)				91(100%)
山口															1(1.7%)		58(100%)
鳥取																	9(100%)
島根																	25(100%)
香川																1(2.1%)	48(100%)
愛媛																	39(100%)
徳島															1(1.6%)		64(100%)
高知															1(2.2%)		45(100%)
福岡								1(0.5%)	1(0.5%)							1(0.5%)	189(100%)
大分																	43(100%)
佐賀																	45(100%)
熊本																	58(100%)
宮崎															1(1.4%)		72(100%)
長崎																	84(100%)
鹿児島													1(1.0%)		2(2.1%)		97(100%)
沖縄																	153(100%)
海外								2(11.8%)								1(5.9%)	17(100%)
欠損										1(6.3%)							16(100%)

	中国(出身高校)				四国(出身高校)				九州・沖縄(出身高校)							(出身高校)	(出身高校)	出身地の合計		
	岡山	広島	山口	鳥取	島根	香川	愛媛	徳島	高知	福岡	大分	佐賀	熊本	宮崎	長崎	鹿児島	沖縄		海外	欠損
北海道							1(0.4%)								1(0.4%)	1(0.4%)			3(1.1%)	279(100%)
青森																				40(100%)
岩手		1(4.5%)																	1(4.5%)	22(100%)
宮城										1(2.8%)									1(2.8%)	36(100%)
秋田																			1(2.0%)	49(100%)
山形																				14(100%)
福島		1(1.2%)					1(1.2%)												1(1.2%)	81(100%)
茨城																				53(100%)
栃木																				36(100%)
群馬																				34(100%)
千葉																		2(2.1%)	1(1.0%)	97(100%)
埼玉										2(1.8%)										110(100%)
東京	1(0.2%)	1(0.2%)	1(0.2%)										1(0.2%)					1(0.2%)	4(0.9%)	455(100%)
神奈川																				252(100%)
新潟																			1(2.8%)	36(100%)
長野																			1(1.8%)	57(100%)
富山																				24(100%)
石川																				17(100%)
福井																				18(100%)
山梨																				17(100%)
静岡							1(1.1%)		1(1.1%)											92(100%)
愛知	1(0.5%)		1(0.5%)													1(0.5%)				217(100%)
岐阜	1(1.4%)						1(1.4%)											1(1.4%)		69(100%)
三重																				31(100%)
滋賀																				41(100%)
京都	1(1.1%)					1(1.1%)				2(2.2%)		1(1.1%)			1(1.1%)					90(100%)
兵庫	12(7.0%)						1(0.6%)								2(1.2%)	2(1.2%)				171(100%)
奈良															1(2.3%)					44(100%)
大阪	2(1.2%)					1(0.6%)	1(0.6%)					1(0.6%)				2(1.2%)			1(0.6%)	169(100%)
和歌山	1(2.6%)																			38(100%)
岡山	58(79.5%)	3(4.1%)					2(2.7%)			1(1.4%)									1(1.4%)	73(100%)
広島	2(2.2%)	79(86.8%)														2(2.2%)				91(100%)
山口	1(1.7%)	8(13.8%)	38(65.5%)				2(3.4%)			1(1.7%)	1(1.7%)	1(1.7%)								58(100%)
鳥取				8(88.9%)					1(11.1%)											9(100%)
島根					25(100%)															25(100%)
香川	1(2.1%)					46(95.8%)														48(100%)
愛媛						1(2.6%)	38(97.4%)													39(100%)
徳島							1(1.6%)	62(96.9%)												64(100%)
高知								42(93.3%)												45(100%)
福岡		2(1.1%)					3(1.6%)			149(78.8%)	4(2.1%)	3(1.6%)	2(1.1%)	1(0.5%)	4(2.1%)	8(4.2%)				189(100%)
大分											40(93.0%)			1(2.3%)						43(100%)
佐賀										8(17.8%)		32(71.1%)			4(8.9%)	1(2.2%)				45(100%)
熊本										5(8.6%)	1(1.7%)	1(1.7%)	45(77.6%)		4(6.9%)		1(1.7%)			58(100%)
宮崎	1(1.4%)	1(1.4%)	1(1.4%)						1(1.4%)					54(75.0%)	1(1.4%)	8(11.1%)	1(1.4%)		1(1.4%)	72(100%)
長崎										2(2.4%)		1(1.2%)		1(1.2%)	78(92.9%)					84(100%)
鹿児島										2(2.1%)		2(2.1%)			84(86.6%)					97(100%)
沖縄		1(0.7%)								2(1.3%)		1(0.7%)	8(5.2%)		6(3.9%)	2(1.3%)	130(85.0%)			153(100%)
海外		1(5.9%)																9(52.9%)		17(100%)
欠損														1(6.3%)					12(75.0%)	16(100%)

資料3 都道府県別の出身高校から出身大学への移動

		(出身大学)		東北(出身大学)							関東(出身大学)						
		北海道	青森	岩手	宮城	秋田	山形	福島	茨城	栃木	群馬	千葉	埼玉	東京	神奈川	出身高校の合計	
(出身高校)	北海道	199(72.9%)	16(5.9%)	5(1.8%)	1(0.4%)	5(1.8%)	1(0.4%)	1(0.4%)	1(0.4%)	4(1.5%)			2(0.7%)	16(5.9%)	5(1.8%)	273(100%)	
東北 (出身高校)	青森	1(2.4%)	15(36.6%)	2(4.9%)	1(2.4%)	3(7.3%)	1(2.4%)			1(2.4%)		1(2.4%)		2(4.9%)	3(7.3%)	41(100%)	
	岩手	1(5.3%)	1(5.3%)	5(26.3%)				2(10.5%)	1(5.3%)		1(5.3%)			3(15.8%)		19(100%)	
	宮城	1(3.0%)		4(12.1%)	4(12.1%)	2(6.1%)		5(15.2%)		1(3.0%)				5(15.2%)	3(9.1%)	33(100%)	
	秋田	3(6.4%)	3(6.4%)	1(2.1%)	3(6.4%)	19(40.4%)	1(2.1%)		1(2.1%)	3(6.4%)				7(14.9%)	3(6.4%)	47(100%)	
	山形	1(8.3%)	1(8.3%)		1(8.3%)	1(8.3%)	1(8.3%)							5(41.7%)		12(100%)	
	福島	1(1.4%)	3(4.2%)	3(4.2%)	3(4.2%)	2(2.8%)	5(6.9%)	25(34.7%)	1(1.4%)	1(1.4%)			3(4.2%)	18(25.0%)	2(2.8%)	72(100%)	
	茨城	3(5.7%)	2(3.8%)	1(1.9%)	2(3.8%)	1(1.9%)	1(1.9%)	1(1.9%)	8(15.1%)	1(1.9%)	2(3.8%)		1(1.9%)	8(15.1%)	9(17.0%)	53(100%)	
関東 (出身高校)	栃木	3(8.3%)	1(2.8%)		1(2.8%)	1(2.8%)	1(2.8%)	1(2.8%)	2(5.6%)	5(13.9%)	2(5.6%)	4(11.1%)		8(22.2%)	3(8.3%)	36(100%)	
	群馬				1(3.0%)			1(3.0%)		2(6.1%)	2(6.1%)		1(3.0%)	18(54.5%)	3(9.1%)	33(100%)	
	千葉	1(1.0%)	1(1.0%)	1(1.0%)		4(4.2%)		3(3.1%)	5(5.2%)	1(1.0%)	1(1.0%)	5(5.2%)	3(3.1%)	28(29.2%)	14(14.6%)	96(100%)	
	埼玉	3(3.6%)	3(3.6%)	1(1.2%)	2(2.4%)	1(1.2%)		5(6.0%)	3(3.6%)	2(2.4%)	4(4.8%)	3(3.6%)	3(3.6%)	31(36.9%)	7(8.3%)	84(100%)	
	東京	19(3.5%)	6(1.1%)		3(0.6%)	5(0.9%)	4(0.7%)	10(1.8%)	16(3.0%)	8(1.5%)	7(1.3%)	34(6.3%)	8(1.5%)	276(51.0%)	48(8.9%)	541(100%)	
	神奈川	4(1.5%)	3(1.1%)	2(0.8%)	2(0.8%)	3(1.1%)	1(0.4%)	2(0.8%)	6(2.3%)	4(1.5%)	1(0.4%)	5(1.9%)	4(1.5%)	98(37.4%)	62(23.7%)	262(100%)	
	新潟	1(3.1%)	2(6.3%)	1(3.1%)	3(9.4%)	1(3.1%)			1(3.1%)				1(3.1%)	4(12.5%)	3(9.4%)	32(100%)	
中部 (出身高校)	長野				1(1.9%)	1(1.9%)				1(1.9%)	3(5.7%)	1(1.9%)	2(3.8%)	13(24.5%)	3(5.7%)	53(100%)	
	富山		1(4.0%)											4(16.0%)	2(8.0%)	25(100%)	
	石川											1(4.8%)		6(28.6%)		21(100%)	
	福井						1(5.9%)							1(5.9%)		17(100%)	
	山梨	2(12.5%)			1(6.3%)			1(6.3%)						3(18.8%)	1(6.3%)	16(100%)	
	静岡		1(1.2%)	1(1.2%)	1(1.2%)	1(1.2%)	2(2.4%)		1(1.2%)			2(2.4%)		23(28.0%)	7(8.5%)	82(100%)	
	愛知	6(2.7%)	3(1.3%)			1(0.4%)	1(0.4%)	3(1.3%)	1(0.4%)	1(0.4%)			3(1.3%)	19(8.4%)	5(2.2%)	225(100%)	
岐阜	1(1.9%)										1(1.9%)		6(11.3%)	1(1.9%)	53(100%)		
近畿 (出身高校)	三重	2(6.3%)				1(3.1%)								2(6.3%)	1(3.1%)	32(100%)	
	滋賀	2(5.7%)	1(2.9%)							2(5.7%)					1(2.9%)	35(100%)	
	京都	2(2.5%)				1(1.3%)			1(1.3%)					1(1.3%)	1(1.3%)	80(100%)	
	兵庫	2(1.3%)	2(1.3%)		1(0.7%)			2(1.3%)	2(1.3%)			1(0.7%)	3(2.0%)	14(9.3%)	3(2.0%)	151(100%)	
	奈良	1(2.3%)			1(2.3%)					1(2.3%)	1(2.3%)			4(9.3%)	1(2.3%)	43(100%)	
	大阪	4(2.2%)	2(1.1%)						1(0.6%)	1(0.6%)			1(0.6%)	9(5.0%)	5(2.8%)	179(100%)	
	和歌山													4(12.9%)		31(100%)	
中国 (出身高校)	岡山	2(2.4%)	2(2.4%)							1(1.2%)				9(11.0%)	1(1.2%)	82(100%)	
	広島	3(3.1%)							1(1.0%)	2(2.0%)			4(4.1%)	13(13.3%)	4(4.1%)	98(100%)	
	山口	1(2.4%)							1(2.4%)					6(14.6%)		41(100%)	
	鳥取														1(12.5%)	8(100%)	
四国 (出身高校)	島根											1(3.8%)	1(3.8%)	1(3.8%)	2(7.7%)	26(100%)	
	香川		1(2.0%)		1(2.0%)		1(2.0%)			1(2.0%)				3(6.1%)		49(100%)	
	愛媛	1(1.9%)			2(3.8%)								3(5.8%)	5(9.6%)	1(1.9%)	52(100%)	
	徳島								1(1.6%)				1(1.6%)	6(9.7%)	1(1.6%)	62(100%)	
	高知				1(2.2%)								1(2.2%)	4(8.9%)	1(2.2%)	45(100%)	
九州・沖縄 (出身高校)	福岡				1(0.6%)		1(0.6%)			1(0.6%)			5(2.9%)	11(6.3%)	5(2.9%)	175(100%)	
	大分		1(2.1%)					1(2.1%)		1(2.1%)			2(4.3%)	7(14.9%)	1(2.1%)	47(100%)	
	佐賀									2(4.9%)			1(2.4%)	2(4.9%)	3(7.3%)	41(100%)	
	熊本			1(1.7%)				1(1.7%)		3(5.2%)		1(1.7%)	2(3.4%)	4(6.9%)	2(3.4%)	58(100%)	
	宮崎							1(1.6%)		2(3.2%)			2(3.2%)	4(6.5%)	4(6.5%)	62(100%)	
	長崎			1(1.0%)	2(2.0%)						1(1.0%)		1(1.0%)	4(4.1%)	1(1.0%)	98(100%)	
	鹿児島	1(0.9%)			1(0.9%)				2(1.7%)	2(1.7%)			2(2.6%)	12(10.3%)	2(1.7%)	117(100%)	
	沖縄	1(0.8%)	2(1.5%)		1(0.8%)		1(0.8%)		2(1.5%)	3(2.3%)			3(2.3%)	10(7.6%)	2(1.5%)	131(100%)	
(出身高校)	海外													3(21.4%)		14(100%)	
(出身高校)	欠損	3(10.0%)		2(6.7%)	1(3.3%)	5(16.7%)		1(3.3%)	1(3.3%)					1(3.3%)		30(100%)	

	中部(出身大学)									近畿(出身大学)							出身高校の合計
	新潟	長野	富山	石川	福井	山梨	静岡	愛知	岐阜	三重	滋賀	京都	兵庫	奈良	大阪	和歌山	
北海道	1(0.4%)			5(1.8%)	1(0.4%)	1(0.4%)	1(0.4%)	2(0.7%)				2(0.7%)	1(0.4%)	1(0.4%)			273(100%)
青森	1(2.4%)			2(4.9%)				4(9.8%)	1(2.4%)			1(2.4%)	1(2.4%)	1(2.4%)			41(100%)
岩手			1(5.3%)					1(5.3%)									19(100%)
宮城	1(3.0%)	1(3.0%)										1(3.0%)		1(3.0%)			33(100%)
秋田	1(2.1%)							1(2.1%)									47(100%)
山形								1(8.3%)									12(100%)
福島	1(1.4%)		1(1.4%)	1(1.4%)				1(1.4%)									72(100%)
茨城					1(1.9%)			1(1.9%)				1(1.9%)			1(1.9%)		53(100%)
栃木		1(2.8%)	1(2.8%)	1(2.8%)													36(100%)
群馬	2(6.1%)					1(3.0%)				1(3.0%)	1(3.0%)						33(100%)
千葉	1(1.0%)	2(2.1%)	1(1.0%)	2(2.1%)	1(1.0%)	1(1.0%)	2(2.1%)	2(2.1%)	1(1.0%)			1(1.0%)			3(3.1%)		96(100%)
埼玉		1(1.2%)			1(1.2%)	1(1.2%)	2(2.4%)	2(2.4%)		1(1.2%)							84(100%)
東京	7(1.3%)	10(1.8%)	3(0.6%)	9(1.7%)	2(0.4%)	8(1.5%)	4(0.7%)	6(1.1%)		3(0.6%)	1(0.2%)	1(0.2%)	2(0.4%)		5(0.9%)	3(0.6%)	541(100%)
神奈川	5(1.9%)	7(2.7%)	2(0.8%)	2(0.8%)		2(0.8%)	7(2.7%)	5(1.9%)		1(0.4%)	3(1.1%)	1(0.4%)	1(0.4%)	1(0.4%)			262(100%)
新潟	10(31.3%)		2(6.3%)					1(3.1%)	1(3.1%)								32(100%)
長野	1(1.9%)	10(18.9%)	2(3.8%)	2(3.8%)	1(1.9%)	1(1.9%)	1(1.9%)	2(3.8%)		1(1.9%)		1(1.9%)					53(100%)
富山	1(4.0%)	2(8.0%)	4(16.0%)	6(24.0%)	1(4.0%)			1(4.0%)		1(4.0%)							25(100%)
石川	1(4.8%)	1(4.8%)	1(4.8%)	6(28.6%)	1(4.8%)	1(4.8%)		1(4.8%)	1(4.8%)								21(100%)
福井			1(5.9%)	2(11.8%)	5(29.4%)			2(11.8%)	1(5.9%)			1(5.9%)			1(5.9%)		17(100%)
山梨				1(6.3%)	1(6.3%)	4(25.0%)		1(6.3%)									16(100%)
静岡	1(1.2%)	1(1.2%)		2(2.4%)			17(20.7%)	7(8.5%)		1(1.2%)		4(4.9%)			2(2.4%)		82(100%)
愛知		4(1.8%)	1(0.4%)	6(2.7%)	4(1.8%)	1(0.4%)	9(4.0%)	96(42.7%)	14(6.2%)	12(5.3%)	4(1.8%)	4(1.8%)	2(0.9%)		5(2.2%)		225(100%)
岐阜			1(1.9%)	1(1.9%)	1(1.9%)	1(1.9%)		13(24.5%)	19(35.8%)	1(1.9%)		1(1.9%)	1(1.9%)		2(3.8%)		53(100%)
三重		1(3.1%)			1(3.1%)		1(3.1%)	6(18.8%)		8(25.0%)	1(3.1%)		2(6.3%)		2(6.3%)		32(100%)
滋賀			1(2.9%)		1(2.9%)			1(2.9%)	1(2.9%)		11(31.4%)	10(28.6%)	1(2.9%)	1(2.9%)			35(100%)
京都			1(1.3%)	4(5.0%)	4(5.0%)		1(1.3%)	1(1.3%)	2(2.5%)		5(6.3%)	30(37.5%)	4(5.0%)	2(2.5%)	13(16.3%)		80(100%)
兵庫		2(1.3%)	3(2.0%)	2(1.3%)		1(0.7%)	2(1.3%)	5(3.3%)	1(0.7%)	1(0.7%)	3(2.0%)	15(9.9%)	38(25.2%)		7(4.6%)	2(1.3%)	151(100%)
奈良			1(2.3%)	1(2.3%)				1(2.3%)	1(2.3%)	1(2.3%)	4(9.3%)	3(7.0%)	6(14.0%)	6(14.0%)	6(14.0%)	1(2.3%)	43(100%)
大阪		3(1.7%)		1(0.6%)	1(0.6%)		3(1.7%)	7(3.9%)	1(0.6%)	2(1.1%)	6(3.4%)	15(8.4%)	22(12.3%)	8(4.5%)	55(30.7%)	3(1.7%)	179(100%)
和歌山				1(3.2%)				1(3.2%)			1(3.2%)	1(3.2%)	1(3.2%)		1(3.2%)	12(38.7%)	31(100%)
岡山		1(1.2%)				1(1.2%)		1(1.2%)	3(3.7%)		1(1.2%)	3(3.7%)	4(4.9%)		5(6.1%)	1(1.2%)	82(100%)
広島						1(1.0%)		2(2.0%)	1(1.0%)	1(1.0%)		3(3.1%)	1(1.0%)	2(2.0%)	2(2.0%)		98(100%)
山口								1(2.4%)	1(2.4%)								41(100%)
鳥取								1(12.5%)					1(12.5%)				8(100%)
島根													1(3.8%)				26(100%)
香川				1(2.0%)								1(2.0%)	1(2.0%)		2(4.1%)	1(2.0%)	49(100%)
愛媛		1(1.9%)						3(5.8%)	1(1.9%)			1(1.9%)	4(7.7%)		2(3.8%)		52(100%)
徳島				1(1.6%)			1(1.6%)	1(1.6%)	1(1.6%)				2(3.2%)		2(3.2%)		62(100%)
高知								3(6.7%)			1(2.2%)	2(4.4%)			1(2.2%)	1(2.2%)	45(100%)
福岡				1(0.6%)	1(0.6%)			3(1.7%)	1(0.6%)		1(0.6%)	2(1.1%)	1(0.6%)				175(100%)
大分																	47(100%)
佐賀				1(2.4%)				1(2.4%)						1(2.4%)			41(100%)
熊本													1(1.7%)				58(100%)
宮崎								1(1.6%)				1(1.6%)					62(100%)
長崎				1(1.0%)				1(1.0%)				1(1.0%)			1(1.0%)		98(100%)
鹿児島				1(0.9%)		1(0.9%)		4(3.4%)				2(1.7%)		1(0.9%)	3(2.6%)		117(100%)
沖縄	3(2.3%)	1(0.8%)	1(0.8%)		1(0.8%)			7(5.3%)	2(1.5%)			2(1.5%)	1(0.8%)		1(0.8%)		131(100%)
海外			1(7.1%)					1(7.1%)									14(100%)
欠損															1(3.3%)		30(100%)

	中国(出身大学)				四国(出身大学)				九州・沖縄(出身大学)								(出身大学)		出身高校の合計	
	岡山	広島	山口	鳥取	島根	香川	愛媛	徳島	高知	福岡	大分	佐賀	熊本	宮崎	長崎	鹿児島	沖縄	海外		欠損
北海道																	1(0.4%)		1(0.4%)	273(100%)
青森																				41(100%)
岩手			1(5.3%)				1(5.3%)			1(5.3%)										19(100%)
宮城												1(3.0%)					3(9.1%)			33(100%)
秋田										1(2.1%)										47(100%)
山形														1(8.3%)						12(100%)
福島																	1(1.4%)			72(100%)
茨城					1(1.9%)							1(1.9%)		2(3.8%)	4(7.5%)		1(1.9%)			53(100%)
栃木												1(2.8%)								36(100%)
群馬																				33(100%)
千葉	1(1.0%)				2(2.1%)	1(1.0%)				1(1.0%)	2(2.1%)					1(1.0%)	2(2.1%)	2(2.1%)		96(100%)
埼玉			1(1.2%)		1(1.2%)	1(1.2%)			1(1.2%)				1(1.2%)	1(1.2%)			1(1.2%)	1(1.2%)		84(100%)
東京	2(0.4%)	1(0.2%)	2(0.4%)	5(0.9%)	4(0.7%)	3(0.6%)			2(0.4%)	3(0.6%)	1(0.2%)	2(0.4%)	1(0.2%)	3(0.6%)		1(0.2%)	3(0.6%)		541(100%)	
神奈川	1(0.4%)	3(1.1%)	4(1.5%)	1(0.4%)		3(1.1%)			3(1.1%)	1(0.4%)	2(0.8%)				1(0.4%)	1(0.4%)	6(2.3%)		262(100%)	
新潟					1(3.1%)															32(100%)
長野						1(1.9%)	1(1.9%)			1(1.9%)		1(1.9%)		1(1.9%)						53(100%)
富山		1(4.0%)				1(4.0%)														25(100%)
石川							1(4.8%)													21(100%)
福井						1(5.9%)														17(100%)
山梨															1(6.3%)					16(100%)
静岡	1(1.2%)	1(1.2%)			1(1.2%)				1(1.2%)	2(2.4%)					1(1.2%)				1(1.2%)	82(100%)
愛知	2(0.9%)	1(0.4%)	1(0.4%)	2(0.9%)	1(0.4%)	1(0.4%)			1(0.4%)	4(1.8%)		1(0.4%)			1(0.4%)		2(0.9%)	2(0.9%)		225(100%)
岐阜					1(1.9%)	2(3.8%)	1(1.9%)													53(100%)
三重	1(3.1%)																		1(3.1%)	32(100%)
滋賀				1(2.9%)															1(2.9%)	35(100%)
京都	1(1.3%)		1(1.3%)			1(1.3%)			1(1.3%)	3(3.8%)										80(100%)
兵庫	4(2.6%)		3(2.0%)	3(2.0%)	1(0.7%)	4(2.6%)		9(6.0%)	4(2.6%)	5(3.3%)	2(1.3%)				2(1.3%)	2(1.3%)				151(100%)
奈良	1(2.3%)				1(2.3%)				1(2.3%)							1(2.3%)				43(100%)
大阪	3(1.7%)	2(1.1%)	2(1.1%)	3(1.7%)	1(0.6%)	1(0.6%)			3(1.7%)	2(1.1%)			2(1.1%)	1(0.6%)	2(1.1%)				2(1.1%)	179(100%)
和歌山	3(9.7%)	2(6.5%)						2(6.5%)		2(6.5%)										31(100%)
岡山	22(26.8%)		2(2.4%)	5(6.1%)	2(2.4%)	5(6.1%)	1(1.2%)	3(3.7%)		2(2.4%)	1(1.2%)				2(2.4%)				2(2.4%)	82(100%)
広島	11(11.2%)	18(18.4%)	3(3.1%)	1(1.0%)		2(2.0%)	2(2.0%)	4(4.1%)	2(2.0%)	6(6.1%)		2(2.0%)	1(1.0%)	2(2.0%)	2(2.0%)	1(1.0%)		1(1.0%)		98(100%)
山口	3(7.3%)	4(9.8%)	9(22.0%)	2(4.9%)	1(2.4%)	2(4.9%)				5(12.2%)				2(4.9%)	1(2.4%)					41(100%)
鳥取			1(12.5%)	3(37.5%)						1(12.5%)										8(100%)
島根		3(11.5%)	1(3.8%)	4(15.4%)	5(19.2%)															26(100%)
香川	7(14.3%)	1(2.0%)	2(4.1%)			8(16.3%)	2(4.1%)	13(26.5%)	1(2.0%)	2(4.1%)										49(100%)
愛媛	5(9.6%)		1(1.9%)			3(5.8%)	8(15.4%)	1(1.9%)	1(1.9%)	4(7.7%)	1(1.9%)			1(1.9%)					2(3.8%)	52(100%)
徳島	2(3.2%)					3(4.8%)	1(1.6%)	34(54.8%)	2(3.2%)	2(3.2%)										62(100%)
高知	7(15.6%)		1(2.2%)		1(2.2%)	1(2.2%)		8(17.8%)	10(22.2%)						2(4.4%)					45(100%)
福岡		2(1.1%)	10(5.7%)	1(0.6%)	1(0.6%)		1(0.6%)			83(47.4%)	4(2.3%)	10(5.7%)	5(2.9%)	5(2.9%)	5(2.9%)	10(5.7%)	4(2.3%)			175(100%)
大分	3(6.4%)	1(2.1%)	2(4.3%)							13(27.7%)	10(21.3%)	1(2.1%)	3(6.4%)				1(2.1%)			47(100%)
佐賀			2(4.9%)					1(2.4%)		12(29.3%)	2(4.9%)	10(24.4%)	1(2.4%)			1(2.4%)				41(100%)
熊本										9(15.5%)	1(1.7%)	2(3.4%)	16(27.6%)	5(8.6%)		5(8.6%)			5(8.6%)	58(100%)
宮崎				1(1.6%)	1(1.6%)					11(17.7%)	1(1.6%)	1(1.6%)	5(8.1%)	22(35.5%)	1(1.6%)	3(4.8%)			1(1.6%)	62(100%)
長崎		3(3.1%)	1(1.0%)		1(1.0%)	2(2.0%)				21(21.4%)	5(5.1%)	8(8.2%)	1(1.0%)	4(4.1%)	30(30.6%)	5(5.1%)			3(3.1%)	98(100%)
鹿児島		2(1.7%)	3(2.6%)	1(0.9%)					1(0.9%)	23(19.7%)	1(0.9%)		3(2.6%)	1(0.9%)		40(34.2%)			5(4.3%)	117(100%)
沖縄	4(3.1%)								1(0.8%)	5(3.8%)	1(0.8%)		2(1.5%)	4(3.1%)	2(1.5%)	2(1.5%)	65(49.6%)			131(100%)
海外									1(7.1%)	3(21.4%)							1(7.1%)	4(28.6%)		14(100%)
欠損	1(3.3%)	1(3.3%)			1(3.3%)	1(3.3%)									1(3.3%)				10(33.3%)	30(100%)

資料4 都道府県別の出身大学から現在の勤務地への移動

(出身大学)	(現在の勤務地)															
	北海道	青森	岩手	宮城	秋田	山形	福島	茨城	栃木	群馬	千葉	埼玉	東京	神奈川	出身大学の合計	
(出身大学) 北海道	227(82.5%)				1(0.4%)		3(1.1%)	3(1.1%)			7(2.5%)	1(0.4%)	7(2.5%)	11(4.0%)	275(100%)	
東北 (出身大学)	青森	14(19.2%)	22(30.1%)			2(2.7%)	4(5.5%)	2(2.7%)	1(1.4%)		4(5.5%)	1(1.4%)	2(2.7%)	7(9.6%)	73(100%)	
	岩手	8(25.8%)	2(6.5%)		1(3.2%)	7(22.6%)	2(6.5%)	1(3.2%)						3(9.7%)	31(100%)	
	宮城	11(26.2%)	1(2.4%)		1(2.4%)	2(4.8%)	8(19.0%)	1(2.4%)			2(4.8%)	2(4.8%)	2(4.8%)	4(9.5%)	42(100%)	
	秋田	3(5.2%)	1(1.7%)			36(62.1%)	2(3.4%)		1(1.7%)		4(6.9%)	1(1.7%)	2(3.4%)	6(10.3%)	58(100%)	
	山形	1(4.3%)	1(4.3%)			1(4.3%)	5(21.7%)	1(4.3%)			2(8.7%)	2(8.7%)	2(8.7%)	3(13.0%)	23(100%)	
	福島	1(1.5%)			1(1.5%)	1(1.5%)	41(61.2%)	2(3.0%)			5(7.5%)	3(4.5%)	2(3.0%)	5(7.5%)	67(100%)	
関東 (出身大学)	茨城	4(6.9%)					2(3.4%)	36(62.1%)			4(6.9%)		5(8.6%)	2(3.4%)	58(100%)	
	栃木	4(6.9%)		1(1.7%)		4(6.9%)	2(3.4%)	2(3.4%)	7(12.1%)		3(5.2%)	5(8.6%)	3(5.2%)	2(3.4%)	58(100%)	
	群馬						2(8.0%)	2(8.0%)		1(4.0%)	4(16.0%)	6(24.0%)	4(16.0%)	3(12.0%)	25(100%)	
	千葉	1(1.6%)				1(1.6%)	1(1.6%)	1(1.6%)	4(6.3%)		34(54.0%)	4(6.3%)	6(9.5%)	6(9.5%)	63(100%)	
	埼玉	4(6.3%)					1(1.6%)	2(3.1%)			7(10.9%)	7(10.9%)	6(9.4%)	10(15.6%)	64(100%)	
	東京	19(2.6%)	2(0.3%)			5(0.7%)	17(2.3%)	11(1.5%)		6(0.8%)	66(8.9%)	133(17.9%)	166(22.4%)	176(23.8%)	741(100%)	
	神奈川	5(2.2%)			1(0.4%)	1(0.4%)	4(1.8%)	4(1.8%)	1(0.4%)		7(3.1%)	8(3.5%)	72(31.7%)	94(41.4%)	227(100%)	
中部 (出身大学)	新潟	2(5.4%)				1(2.7%)	7(18.9%)			1(2.7%)	1(2.7%)	3(8.1%)	3(8.1%)	11(29.7%)	37(100%)	
	長野						1(2.0%)				1(2.0%)	4(8.2%)	5(10.2%)	7(14.3%)	49(100%)	
	富山	1(3.4%)					1(3.4%)	1(3.4%)	1(3.4%)		1(3.4%)	1(3.4%)	1(3.4%)	2(6.9%)	29(100%)	
	石川	6(9.5%)	2(3.2%)				2(3.2%)	1(1.6%)			7(11.1%)	5(7.9%)	3(4.8%)	5(7.9%)	63(100%)	
	福井	3(11.1%)									1(3.7%)		2(7.4%)	2(7.4%)	27(100%)	
	山梨	1(3.7%)					7(25.9%)		1(3.7%)		3(11.1%)	3(11.1%)	3(11.1%)	4(14.8%)	27(100%)	
	静岡	4(7.5%)									4(7.5%)	2(3.8%)	4(7.5%)	11(20.8%)	53(100%)	
	愛知	2(1.0%)				1(0.5%)					1(0.5%)	4(2.0%)	1(0.5%)	9(4.5%)	199(100%)	
	岐阜										2(3.8%)	1(1.9%)	2(3.8%)	1(1.9%)	53(100%)	
近畿 (出身大学)	三重									1(2.9%)	2(5.7%)	2(5.7%)	4(11.4%)	1(2.9%)	35(100%)	
	滋賀										3(6.4%)	1(2.1%)	1(2.1%)	5(10.6%)	47(100%)	
	京都	5(4.5%)						1(0.9%)			4(3.6%)	1(0.9%)	4(3.6%)	6(5.4%)	112(100%)	
	兵庫	1(1.0%)									6(6.1%)		2(2.0%)	2(2.0%)	98(100%)	
	奈良										2(9.1%)	1(4.5%)		2(9.1%)	22(100%)	
	大阪	5(4.1%)	1(0.8%)					1(0.8%)			3(2.4%)	2(1.6%)	2(1.6%)	4(3.3%)	123(100%)	
	和歌山	1(4.2%)									2(8.3%)		1(4.2%)		24(100%)	
中国 (出身大学)	岡山	1(1.2%)									5(5.9%)		1(1.2%)	9(10.6%)	85(100%)	
	広島	3(6.5%)									1(2.2%)			3(6.5%)	46(100%)	
	山口	1(1.9%)									2(3.8%)		3(5.7%)	5(9.4%)	53(100%)	
	鳥取										3(9.1%)	1(3.0%)	3(9.1%)	4(12.1%)	33(100%)	
	島根										2(6.9%)	3(10.3%)	1(3.4%)	2(6.9%)	29(100%)	
四国 (出身大学)	香川											4(8.7%)	1(2.2%)	5(10.9%)	46(100%)	
	愛媛										2(10.5%)		2(10.5%)	2(10.5%)	19(100%)	
	徳島	2(2.3%)						2(2.3%)			3(3.5%)		3(3.5%)	5(5.8%)	86(100%)	
	高知					1(3.3%)					1(3.3%)	1(3.3%)	2(6.7%)	4(13.3%)	30(100%)	
九州・沖縄 (出身大学)	福岡	2(0.9%)									4(1.7%)	3(1.3%)	3(1.3%)	5(2.2%)	230(100%)	
	大分	1(3.0%)									1(3.0%)	2(6.1%)	2(6.1%)	1(3.0%)	33(100%)	
	佐賀										2(4.4%)			2(4.4%)	45(100%)	
	熊本	1(2.3%)									3(7.0%)		1(2.3%)	2(4.7%)	43(100%)	
	宮崎	4(6.0%)								1(1.5%)	1(1.5%)	1(1.5%)	1(1.5%)	67(100%)		
	長崎										1(1.9%)		2(3.7%)	3(5.6%)	54(100%)	
	鹿児島	2(2.6%)									2(2.6%)	1(1.3%)	2(2.6%)	2(2.6%)	78(100%)	
	沖縄	2(1.8%)									5(4.5%)	2(1.8%)	1(0.9%)	4(3.6%)	111(100%)	
(出身大学) 海外	1(12.5%)											1(12.5%)	3(37.5%)	8(100%)		
(出身大学) 欠損	8(57.1%)												2(14.3%)	14(100%)		

	中部(現在の勤務地)									近畿(現在の勤務地)							出身大学の合計
	新潟	長野	富山	石川	福井	山梨	静岡	愛知	岐阜	三重	滋賀	京都	兵庫	奈良	大阪	和歌山	
北海道							2(0.7%)	3(1.1%)				1(0.4%)					275(100%)
青森	1(1.4%)						1(1.4%)	4(5.5%)	1(1.4%)			1(1.4%)					73(100%)
岩手							1(3.2%)	1(3.2%)									31(100%)
宮城	1(2.4%)						2(4.8%)	1(2.4%)				1(2.4%)	1(2.4%)		1(2.4%)		42(100%)
秋田																	58(100%)
山形							1(4.3%)	1(4.3%)									23(100%)
福島								2(3.0%)					1(1.5%)				67(100%)
茨城												1(1.7%)					58(100%)
栃木								1(1.7%)			2(3.4%)			1(1.7%)	1(1.7%)		58(100%)
群馬														1(4.0%)	1(4.0%)		25(100%)
千葉								1(1.6%)	1(1.6%)								63(100%)
埼玉								4(6.3%)									64(100%)
東京	3(0.4%)	5(0.7%)	4(0.5%)	2(0.3%)			25(3.4%)	8(1.1%)	5(0.7%)			1(1.6%)	4(6.3%)				741(100%)
神奈川							3(1.3%)	1(0.4%)	1(0.4%)			1(0.4%)	1(0.4%)				227(100%)
新潟	4(10.8%)	1(2.7%)															37(100%)
長野		17(34.7%)		1(2.0%)				4(8.2%)	1(2.0%)				3(6.1%)		1(2.0%)		49(100%)
富山	4(13.8%)		8(27.6%)					1(3.4%)				1(3.4%)	2(6.9%)				29(100%)
石川		1(1.6%)	6(9.5%)	8(12.7%)				5(7.9%)				1(1.6%)	2(3.2%)			1(1.6%)	63(100%)
福井							1(3.7%)	7(25.9%)		1(3.7%)	4(14.8%)	1(3.7%)	1(3.7%)				27(100%)
山梨							3(11.1%)	1(3.7%)									27(100%)
静岡							15(28.3%)	9(17.0%)	1(1.9%)				1(1.9%)				53(100%)
愛知				1(0.5%)			6(3.0%)	135(67.8%)	10(5.0%)			1(0.5%)	2(1.0%)		1(0.5%)		199(100%)
岐阜			1(1.9%)				7(13.2%)	11(20.8%)	18(34.0%)	1(1.9%)	1(1.9%)	1(1.9%)	1(1.9%)				53(100%)
三重							1(2.9%)	12(34.3%)		3(8.6%)	1(2.9%)	1(2.9%)	3(8.6%)	1(2.9%)			35(100%)
滋賀								2(4.3%)			25(53.2%)	6(12.8%)	3(6.4%)				47(100%)
京都								3(2.7%)	1(0.9%)		42(37.5%)	27(24.1%)	3(2.7%)				112(100%)
兵庫							2(2.0%)	2(2.0%)			1(1.0%)	2(2.0%)	67(68.4%)		3(3.1%)	1(1.0%)	98(100%)
奈良								1(4.5%)				1(4.5%)		10(45.5%)	2(9.1%)		22(100%)
大阪							1(0.8%)	5(4.1%)	1(0.8%)		2(1.6%)	15(12.2%)	28(22.8%)	5(4.1%)	25(20.3%)	1(0.8%)	123(100%)
和歌山												1(4.2%)	2(8.3%)		1(4.2%)	13(54.2%)	24(100%)
岡山							1(1.2%)	2(2.4%)	1(1.2%)		2(2.4%)	1(1.2%)	7(8.2%)			1(1.2%)	85(100%)
広島											1(2.2%)	1(2.2%)				1(2.2%)	46(100%)
山口								1(1.9%)	1(1.9%)			1(1.9%)	1(1.9%)				53(100%)
鳥取								1(3.0%)	1(3.0%)		3(9.1%)	1(3.0%)	5(15.2%)		1(3.0%)		33(100%)
島根								3(10.3%)			1(3.4%)	4(13.8%)	1(3.4%)	1(3.4%)			29(100%)
香川							1(2.2%)	1(2.2%)	1(2.2%)				10(21.7%)				46(100%)
愛媛									1(5.3%)			1(5.3%)					19(100%)
徳島								2(2.3%)					6(7.0%)	3(3.5%)			86(100%)
高知							1(3.3%)	1(3.3%)				1(3.3%)			1(3.3%)		30(100%)
福岡							4(1.7%)	3(1.3%)	1(0.4%)		1(0.4%)	2(0.9%)	6(2.6%)		1(0.4%)		230(100%)
大分									1(3.0%)		1(3.0%)		3(9.1%)				33(100%)
佐賀		1(2.2%)						2(4.4%)									45(100%)
熊本											1(2.3%)						43(100%)
宮崎		1(1.5%)					1(1.5%)				1(1.5%)		1(1.5%)				67(100%)
長崎								1(1.9%)					2(3.7%)	1(1.9%)			54(100%)
鹿児島								2(2.6%)	1(1.3%)								78(100%)
沖縄								3(2.7%)				1(0.9%)	1(0.9%)				111(100%)
海外																	8(100%)
欠損																	14(100%)

	中国(現在の勤務地)					四国(現在の勤務地)				九州・沖縄(現在の勤務地)							(現在の勤務地)		出身大学の合計		
	岡山	広島	山口	鳥取	島根	香川	愛媛	徳島	高知	福岡	大分	佐賀	熊本	宮崎	長崎	鹿児島	沖縄	海外		欠損	
北海道		1(0.4%)	1(0.4%)			2(0.7%)				1(0.4%)							4(1.5%)			275(100%)	
青森						1(1.4%)	1(1.4%)								1(1.4%)		3(4.1%)			73(100%)	
岩手																1(3.2%)	3(9.7%)			31(100%)	
宮城																	1(2.4%)			42(100%)	
秋田										1(1.7%)							1(1.7%)			58(100%)	
山形	1(4.3%)																2(8.7%)			23(100%)	
福島														1(1.5%)			2(3.0%)			67(100%)	
茨城						1(1.7%)											3(5.2%)			58(100%)	
栃木	1(1.7%)	2(3.4%)						1(1.7%)	1(1.7%)	1(1.7%)	1(1.7%)	1(1.7%)	3(5.2%)	2(3.4%)		3(5.2%)	4(6.9%)			58(100%)	
群馬																	1(4.0%)			25(100%)	
千葉									1(1.6%)	1(1.6%)							1(1.6%)			63(100%)	
埼玉									1(1.6%)	3(4.7%)	1(1.6%)	1(1.6%)	5(7.8%)	2(3.1%)			5(7.8%)			64(100%)	
東京	1(0.1%)	3(0.4%)	4(0.5%)			1(0.1%)	1(0.1%)	2(0.3%)	4(0.5%)	6(0.8%)	1(0.1%)	5(0.7%)	5(0.7%)	5(0.7%)	2(0.3%)	7(0.9%)	22(3.0%)	2(0.3%)	5(0.7%)	741(100%)	
神奈川	1(0.4%)	1(0.4%)							1(0.4%)	5(2.2%)	2(0.9%)		1(0.4%)	3(1.3%)			7(3.1%)		1(0.4%)	227(100%)	
新潟																	3(8.1%)			37(100%)	
長野	2(4.1%)																1(2.0%)			49(100%)	
富山																	3(10.3%)		1(3.4%)	29(100%)	
石川						1(1.6%)				1(1.6%)						1(1.6%)	1(1.6%)			63(100%)	
福井						1(3.7%)		1(3.7%)		1(3.7%)							1(3.7%)			27(100%)	
山梨																	1(3.7%)			27(100%)	
静岡																	1(1.9%)			53(100%)	
愛知		2(1.0%)				1(0.5%)		1(0.5%)	2(1.0%)	3(1.5%)	1(0.5%)			1(0.5%)		3(1.5%)	9(4.5%)	1(0.5%)		199(100%)	
岐阜	1(1.9%)	1(1.9%)															3(5.7%)			53(100%)	
三重																	3(8.6%)			35(100%)	
滋賀																	1(2.1%)			47(100%)	
京都			1(0.9%)			2(1.8%)			5(4.5%)				1(0.9%)	1(0.9%)			2(1.8%)			112(100%)	
兵庫		1(1.0%)				1(1.0%)		1(1.0%)		1(1.0%)				1(1.0%)			4(4.1%)			98(100%)	
奈良		1(4.5%)														1(4.5%)	1(4.5%)			22(100%)	
大阪	1(0.8%)	3(2.4%)				4(3.3%)		2(1.6%)		2(1.6%)	1(0.8%)		2(1.6%)	1(0.8%)		2(1.6%)	3(2.4%)	1(0.8%)		123(100%)	
和歌山									1(4.2%)	1(4.2%)							1(4.2%)			24(100%)	
岡山	15(17.6%)	9(10.6%)	4(4.7%)			5(5.9%)	2(2.4%)	1(1.2%)	5(5.9%)	2(2.4%)	2(2.4%)		2(2.4%)				5(5.9%)	1(1.2%)		85(100%)	
広島	1(2.2%)	20(43.5%)	4(8.7%)		1(2.2%)	1(2.2%)				5(10.9%)		1(2.2%)				1(2.2%)	2(4.3%)			46(100%)	
山口	3(5.7%)		22(41.5%)			2(3.8%)		1(1.9%)		5(9.4%)	1(1.9%)	1(1.9%)				2(3.8%)	1(1.9%)			53(100%)	
鳥取	1(3.0%)	3(9.1%)				2(6.1%)			1(3.0%)								2(6.1%)			33(100%)	
島根						3(10.3%)				2(6.9%)			1(3.4%)				2(6.9%)			29(100%)	
香川	2(4.3%)		1(2.2%)			16(34.8%)		2(4.3%)					1(2.2%)			1(3.4%)	1(3.4%)			46(100%)	
愛媛	2(10.5%)					6(31.6%)	2(10.5%)			1(5.3%)							1(2.2%)			19(100%)	
徳島		6(7.0%)				19(22.1%)		22(25.6%)	11(12.8%)								1(1.2%)	1(1.2%)		86(100%)	
高知		3(10.0%)				4(13.3%)			10(33.3%)											30(100%)	
福岡	3(1.3%)	2(0.9%)	3(1.3%)			2(0.9%)	1(0.4%)	1(0.4%)		123(53.5%)	6(2.6%)	11(4.8%)	6(2.6%)	5(2.2%)	7(3.0%)	9(3.9%)	15(6.5%)	1(0.4%)		230(100%)	
大分	1(3.0%)									7(21.2%)	6(18.2%)		1(3.0%)		5(15.2%)		1(3.0%)			33(100%)	
佐賀	1(2.2%)									11(24.4%)		17(37.8%)	2(4.4%)		5(11.1%)		1(2.2%)			45(100%)	
熊本		1(2.3%)	1(2.3%)							4(9.3%)	2(4.7%)		19(44.2%)	3(7.0%)		2(4.7%)	3(7.0%)			43(100%)	
宮崎			1(1.5%)							8(11.9%)		1(1.5%)	3(4.5%)	32(47.8%)	1(1.5%)	1(1.5%)	6(9.0%)			67(100%)	
長崎		2(3.7%)	1(1.9%)							6(11.1%)		2(3.7%)	1(1.9%)	1(1.9%)	28(51.9%)	3(5.6%)				54(100%)	
鹿児島	1(1.3%)							1(1.3%)		9(11.5%)		3(3.8%)	4(5.1%)	10(12.8%)	1(1.3%)	31(39.7%)	4(5.1%)	1(1.3%)		78(100%)	
沖縄	1(0.9%)					1(0.9%)			1(0.9%)	3(2.7%)						3(2.7%)	81(73.0%)		1(0.9%)	111(100%)	
海外																	3(37.5%)			8(100%)	
欠損																			4(28.6%)		14(100%)